

PRELIMINARY
PRÉLIMINAIRE

HERITAGE
HILLS
CONDOMINIUMS

BRIGIL

ABOUT US

MISSION

Accompany each and every customer in their life journey with our full range of quality real estate products and services.

VISION

To be the leader in the National Capital Region, supported by the best partners and the best employees.

VALUES

- | At Brigil, we respect our customers, partners, competitors and our name;
- | Our employees continue to be our leverage and we encourage their development;
- | Our strength lies in our dedication to teamwork;
- | We work to create value in respecting our rigorous processes;
- | Our obsession is quality to your satisfaction;
- | Safety is everyone's responsibility;
- | We look to the future by protecting our assets;
- | We are motivated by growth and encourage innovation;
- | We adhere to traditional values work ethic, productivity, punctuality and courtesy;
- | We are proud to build a better quality of life.

À PROPOS DE NOUS

MISSION

Accompagner chacun de nos clients dans leur cheminement de vie à l'aide de notre gamme complète de produits et services immobiliers de qualité.

VISION

Être le chef de file dans la région de la capitale nationale, épaulé par les meilleurs partenaires et les meilleurs employés.

VALEURS

- | Chez Brigil, nous respectons nos clients, nos partenaires, nos concurrents et notre nom;
- | Nos employés sont notre levier et nous encourageons leur épanouissement;
- | Notre force réside dans l'accomplissement d'un travail d'équipe;
- | Nous travaillons pour créer de la valeur en respectant nos processus rigoureux;
- | La qualité nous obsède pour votre satisfaction;
- | La sécurité est la responsabilité de tous;
- | Nous regardons vers l'avenir en protégeant nos acquis;
- | Nous sommes motivés par la croissance et nous encourageons l'innovation;
- | Nous adhérons aux valeurs traditionnelles d'éthique du travail, de productivité, de ponctualité et de courtoisie;
- | Nous sommes fiers de bâtir une qualité de vie.

VISIT US ONLINE
VISITEZ-NOUS EN LIGNE
BRIGIL.COM

BRIGIL



HERITAGE HILLS

Laid-back suburban living with big-city amenities

Brigil's Heritage Hills condominiums are changing the market landscape in Kanata. This community will offer you the relaxing serenity of surrounding green spaces with the convenience of city life. Enjoy being close to the Canadian Tire Centre, nearby golf courses, parks, convenient shopping and schools at walking distance.

Only five minutes from Kanata's commercial centre, you will appreciate being close to public transit, restaurants of all genres, supermarkets, shopping and much more. You will truly have the best Kanata has to offer in your backyard!

Whether you are single, with children or a couple, this community is perfect for you. The quality and design of these condominium units will entice you and the surrounding amenities will convince you that this is the perfect place to live.

Finally, Heritage Hills condominiums will also offer you the luxury and convenience of having a gym, common areas for hosting get-togethers and personal storage lockers to ensure that you have the space for all your additional belongings. At Brigil, we believe these extras help make your stay with us worry free and enjoy a better quality of life.

La vie de banlieue sans tracas avec toutes les commodités de la grande ville

Les condominiums Heritage Hills de Brigil modifient le paysage des propriétés à Kanata. Cette communauté vous offrira le calme et la beauté des espaces verts environnants avec les commodités de la vie urbaine. Vous profiterez de la proximité du Centre Canadian Tire, des terrains de golf, parcs, centres commerciaux ainsi que des écoles à distance de marche.

À seulement 5 minutes du Centre commercial Kanata, vous apprécierez être à proximité des transports en commun, de restaurants en tous les genres, supermarchés, boutiques et beaucoup plus. Vous aurez réellement le meilleur de ce que Kanata peut vous offrir dans votre cour arrière!

Que vous soyez célibataire ou en couple, avec ou sans enfants, cette communauté est parfaite pour vous. La qualité et la disposition des unités de condominiums vous charmeront au premier regard. De plus, les commodités environnantes vous convaincront que Heritage Hills est la communauté idéale pour y habiter.

Finalement, les condominiums Heritage Hills de Brigil vous offriront le luxe et le confort d'une salle d'entraînement, une salle commune pour y recevoir des amis ainsi que des espaces de rangement privés pour entreposer vos articles additionnels. Chez Brigil nous croyons que ce sont ces éléments additionnels qui contribuent à un chez soi sans tracas et qui vous permettront de bénéficier d'une meilleure qualité de vie.

HERITAGE HILLS

SHOPPING | MAGASINAGE

- 1 Costco
- 2 Hazeldean Mall | Centre commercial Hazeldean
- 3 Home Depot
- 4 Kanata Centrum
- 5 Walmart

BANKING | SERVICES FINANCIERS

- 6 BMO
- 7 CIBC
- 8 Scotiabank
- 9 TD Bank | Banque TD

GROCERIES & RESTAURANTS | ÉPICERIES ET RESTAURANTS

- 10 Bâton Rouge
- 11 Farm Boy
- 12 Fratelli
- 13 LCBO
- 14 Loblaws
- 15 Moxie's Grill & Bar
- 16 Scores
- 17 Starbucks
- 18 Stubbe Chocolates & More

LEISURE | LOISIRS

- 19 Canadian Tire Centre | Centre Canadian Tire
- 20 Curves
- 21 Eagle Creek Golf Club | Club de golf Eagle Creek
- 22 Greco Lean + Fit
- 23 John G Mlacak Community Centre | Centre communautaire John G Mlacak
- 24 Kanata Lakes Golf & Country Club
- 25 Kanata Leisure Centre and Wave Pool | Centre de loisirs et piscine à vagues de Kanata

- 26 Kanata Recreation Complex | Complexe récréatif de Kanata
- 27 Landmark Cinemas | Cinema Landmark
- 28 Lean Living
- 29 Loch March Golf & Country Club
- 30 Marshes golf Club | Club de golf Marshes

HEALTH & BEAUTY | SANTÉ ET SOINS DE BEAUTÉ

- 31 Appletree Medical Group | Groupe médical Appletree
- 32 Kanata Lakes Dental Care | Centre dentaire Kanata Lakes
- 33 PSI Physiotherapy & Sports Injury Centre | Centre de physiothérapie et de médecine sportive

EDUCATION & DAYCARE | ÉDUCATION ET SERVICES DE GARDE

- 34 All Saints Catholic High School | École secondaire catholique All Saints
- 35 Cœur des jeunes Educational Centre | Centre éducatif Cœur des jeunes
- 36 Earl of March Secondary School | École secondaire Earl of March
- 37 Samantha's Home Daycare | Service de garde Samantha's
- 38 St. Gabriel School | École St. Gabriel





DISCOVER YOUR NEW
lifestyle

DÉCOUVREZ
VOTRE NOUVEAU
style de vie





**HERITAGE
HILLS**
CONDOMINIUMS

4 floors

16 units in buildings
1, 3, 4, 5, 7 & 8

12 units in
buildings 2 & 6

8 types of units

1 outdoor parking
space per unit

Common spaces
including gym and
multipurpose room
in building 9

Storage lockers

Secured entrance

Bicycle storage

4 étages

16 unités dans les
bâtiments 1, 3, 4, 5, 7 et 8

12 unités dans
les bâtiments 2 et 6

8 types d'unités

1 stationnement
extérieur par unité

Espaces communs
incluant gym et une
pièce multifonction
dans le bâtiment 9

Casiers de rangement

Entrée sécurisée

Rangement
pour bicyclettes



SITE PLAN | **PLAN DE SITE**







BUILDING 9
BÂTIMENT 9



1ST FLOOR
Building 9

1^{ER} ÉTAGE
Bâtiment 9



COMMON AMENITIES BUILDING

Heritage Hills offers a wide range of amenities and features for the comfort and enjoyment of all, including a Common Amenities Building, with a bright and spacious fitness and exercise facility.

Here, you'll find fitness equipment, such as yoga mats, fitness balls, free weights, bicycles and treadmills to help you workout in the comfort of an interior facility, when Mother Nature makes it hard for you to enjoy the outside environment.

Having a family gathering or guests over? Then be sure to reserve the common meeting/gathering room so all can relax and enjoy quality time together.

BÂTIMENT DE SERVICES COMMUNS

Heritage Hills offre une série de services et caractéristiques pour la jouissance de tous ses locataires, incluant un bâtiment de services communs avec une salle d'exercice spacieuse et bien éclairée.

Dans cette salle, vous trouverez des équipements d'entraînement tels que tapis de yoga, ballons d'exercice, poids libres, bicyclettes stationnaires, et tapis roulants pour vous permettre un entraînement dans le confort d'un immeuble lorsque mère nature vous empêche de profiter de l'environnement extérieur.

Vous organisez une réunion de famille ou attendez plusieurs invités? Assurez-vous de réserver la salle commune pour que tous puissent relaxer et apprécier du temps de qualité.

GROUND FLOOR
Building 9

REZ-DE-CHAUSSÉE
Bâtiment 9



COMMON AMENITIES BUILDING

One of the pleasures of living in the community of Heritage Hills is being able to spend hours exploring and discovering Kanata by bicycle. When you return home, you can safely store your bike in the storage room available to residents.

BÂTIMENT DE SERVICES COMMUNS

Un des plaisirs de vivre dans la communauté de Heritage Hills, c'est de pouvoir passer des heures à découvrir la région verdoyante de Kanata en vélo. En revenant à la maison vous pourrez entreposer sécuritairement votre vélo dans la salle de remisage mise à la disposition des résidents.



**FLOOR PLANS
PLANS D'ÉTAGES**

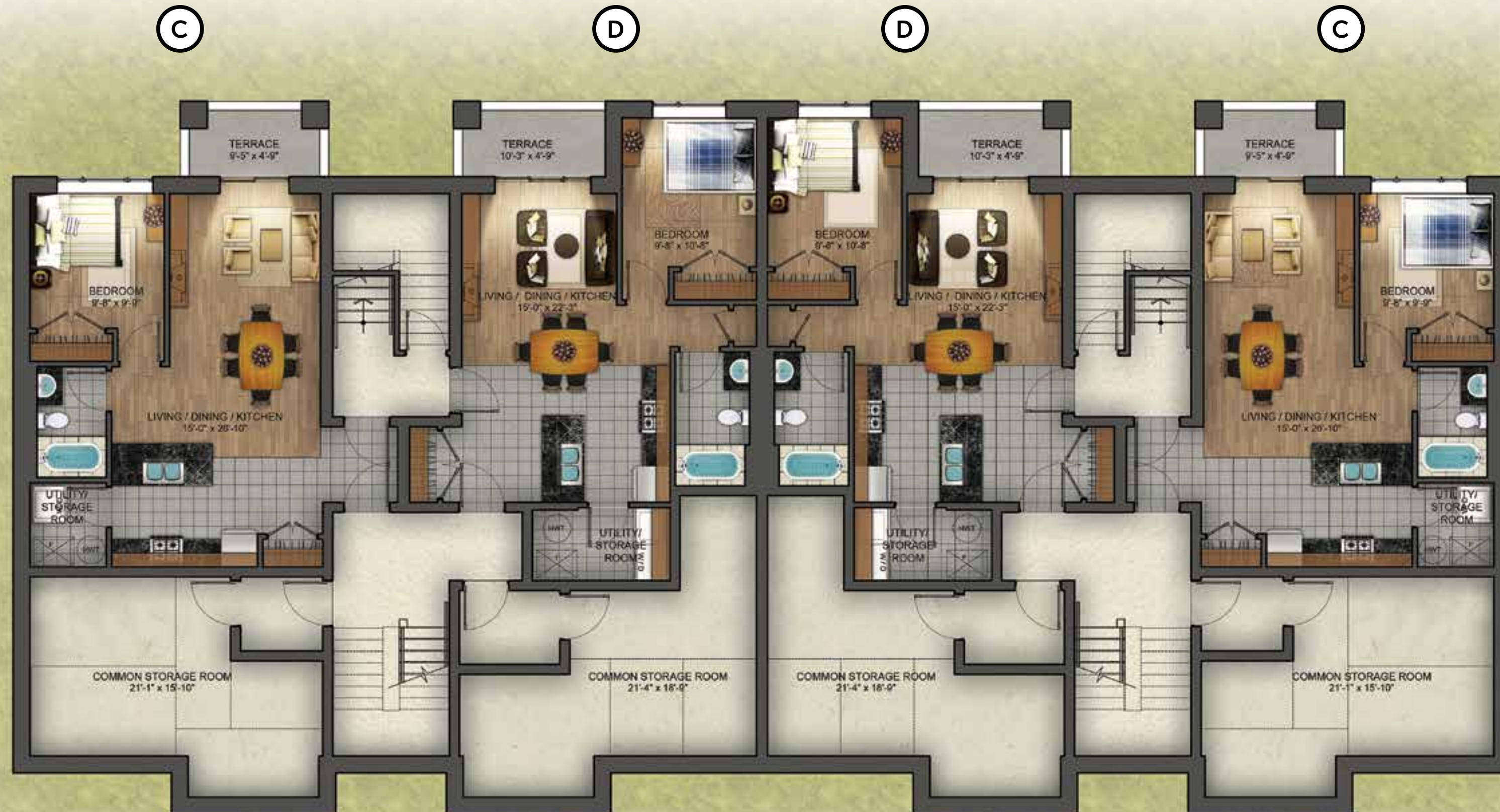
WALKOUT
Buildings 1, 4, 5, 7 & 8

REZ-DE-JARDIN
Bâtiments 1, 4, 5, 7 et 8



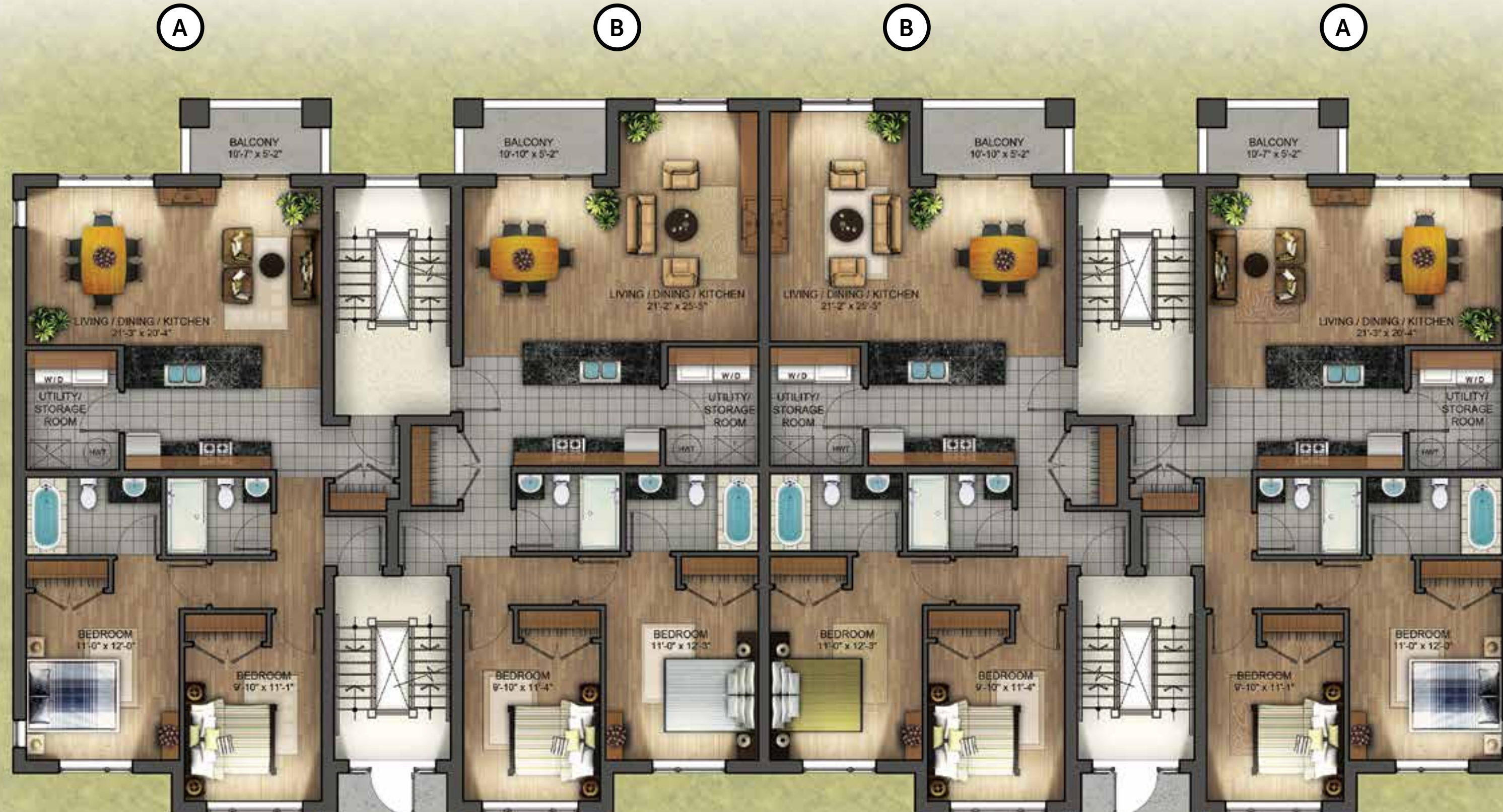
WALKOUT
Building 3

REZ-DE-JARDIN
Bâtiment 3



GROUND FLOOR
Buildings 1, 3, 4, 5, 7 & 8

REZ-DE-CHAUSSÉE
Bâtiments 1, 3, 4, 5, 7 et 8



1ST & 2ND FLOOR
Buildings 1, 3, 4, 5, 7 & 8

1^{ER} ET 2^E ÉTAGE
Bâtiments 1, 3, 4, 5, 7 et 8



WALKOUT
Building 2

REZ-DE-JARDIN
Bâtiment 2



WALKOUT
Building 6

REZ-DE-JARDIN
Bâtiment 6



GROUND FLOOR
Buildings 2 & 6

REZ-DE-CHAUSSÉE
Bâtiments 2 et 6



1ST FLOOR
Buildings 2 & 6

1^{ER} ÉTAGE
Bâtiments 2 et 6



2ND FLOOR
Buildings 2 & 6

2^E ÉTAGE
Bâtiments 2 et 6





UNIT PLANS PLANS D'UNITÉS

UNIT A **UNITÉ**



UNIT A WALK-OUT **UNITÉ**



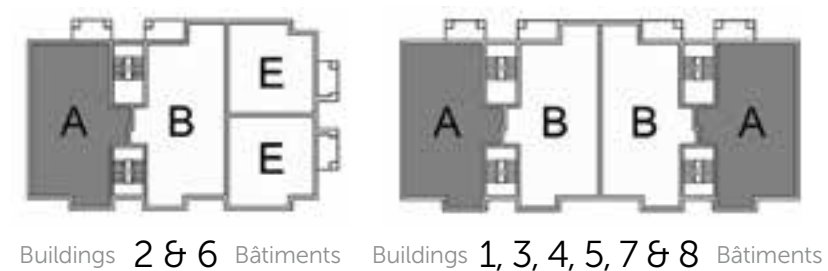
2 BEDROOMS

Unit 1015|1025*
sq.ft.
Balcony 44
sq.ft.
Total 1059|1069*
sq.ft.

2 CHAMBRES

Unité 1015|1025*
pi²
Balcon 44
pi²
Totale 1059|1069*
pi²

KEY PLAN | **PLAN CLÉ**



* DEPENDING ON BUILDING | SELON LE BÂTIMENT

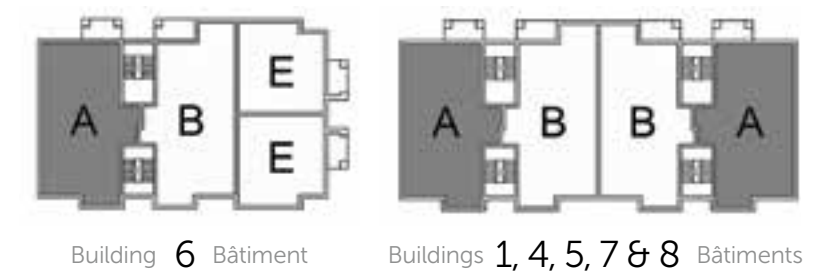
2 BEDROOMS

Unit 965|975*
sq.ft.
Balcony 42
sq.ft.
Total 1007|1017*
sq.ft.

2 CHAMBRES

Unité 965|975*
pi²
Balcon 42
pi²
Totale 1007|1017*
pi²

KEY PLAN | **PLAN CLÉ**



* DEPENDING ON BUILDING | SELON LE BÂTIMENT

UNIT **B** **UNITÉ**



2 BEDROOMS

Unit 1065 | 1085*
sq.ft.

Balcony 49
sq.ft.

Total 1114 | 1134*
sq.ft.

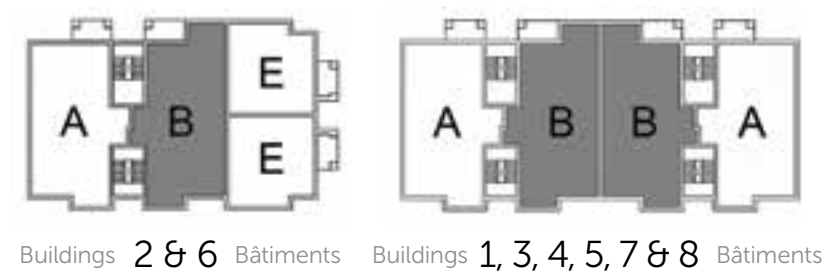
2 CHAMBRES

Unité 1065 | 1085*
pi²

Balçon 49
pi²

Totale 1114 | 1134*
pi²

KEY PLAN | **PLAN CLÉ**



* DEPENDING ON BUILDING | SELON LE BÂTIMENT

UNIT **B WALK-OUT** **UNITÉ**



2 BEDROOMS

Unit 1045 | 1055*
sq.ft.

Balcony 47
sq.ft.

Total 1092 | 1102*
sq.ft.

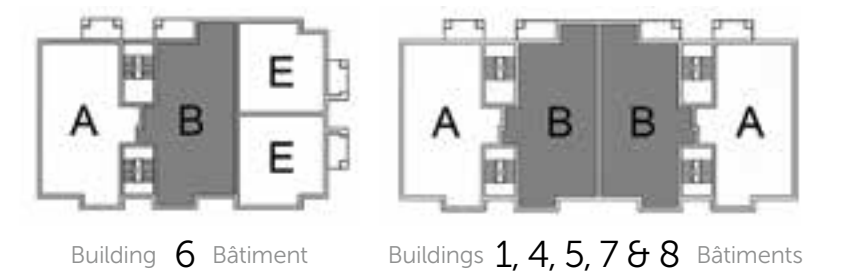
2 CHAMBRES

Unité 1045 | 1055*
pi²

Balçon 47
pi²

Totale 1092 | 1102*
pi²

KEY PLAN | **PLAN CLÉ**



* DEPENDING ON BUILDING | SELON LE BÂTIMENT

UNIT C UNITÉ



UNIT D UNITÉ



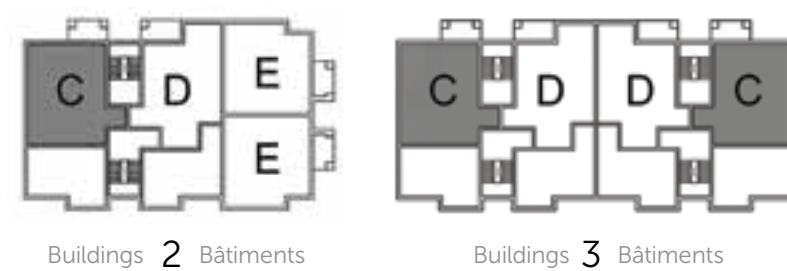
1 BEDROOM

Unit	625 645*
Balcony	42 sq.ft.
Total	667 687*

1 CHAMBRE

Unité	625 645*
Balçon	42 pi ²
Totale	667 687*

KEY PLAN | PLAN CLÉ



* DEPENDING ON BUILDING | SELON LE BÂTIMENT

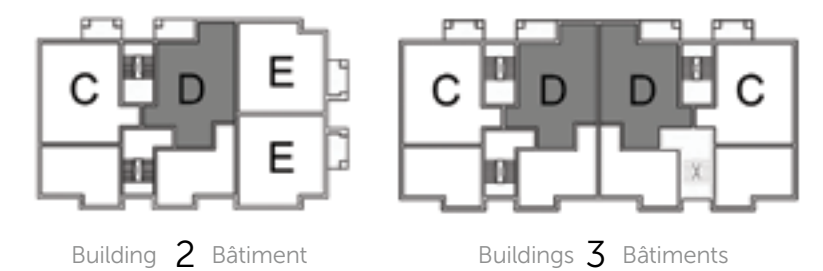
1 BEDROOM

Unit	630 640*
Balcony	47 sq.ft.
Total	677 687*

1 CHAMBRE

Unité	630 640*
Balçon	47 pi ²
Totale	677 687*

KEY PLAN | PLAN CLÉ



* DEPENDING ON BUILDING | SELON LE BÂTIMENT

UNIT E UNITÉ



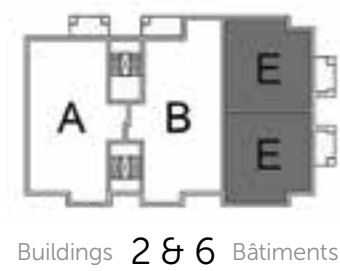
2 BEDROOMS

Unit	1155 sq.ft.
Balcony & terrace	82 sq.ft.
Total	1237 sq.ft.

2 CHAMBRES

Unité	1155 pi ²
Balçon et terrasse	82 pi ²
Total	1237 pi ²

KEY PLAN PLAN CLÉ



UNIT F UNITÉ



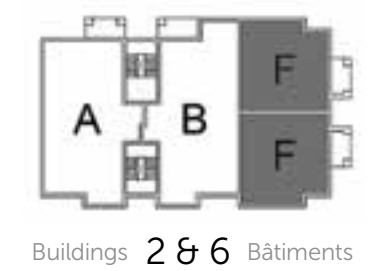
2 BEDROOMS

Unit	1160 sq.ft.
Balconies	82 sq.ft.
Total	1242 sq.ft.

2 CHAMBRES

Unité	1160 pi ²
Balcons	82 pi ²
Totale	1242 pi ²

KEY PLAN PLAN CLÉ





INTERIOR FINISHES

- | Fire rated unit entrance door with deadbolt lock;
- | Ceramic tile in foyer, powder room, utility room, kitchen and bathrooms;
- | Engineered hardwood floor in living room, dining room and bedrooms;
- | Contemporary kitchen with coloured PVC cabinet doors;
- | Granite countertop and ceramic backsplash in kitchen;
- | Stainless steel undermount kitchen sink, c/w single handle pull-out kitchen faucet;
- | Stainless steel kitchen hood;
- | Kitchen appliances included;
- | Vanity with coloured PVC cabinet doors and granite countertops in powder room and bathroom;
- | Vanity-width mirror in powder room and bathroom;
- | White soaker tub with ceramic tile surround on 3 walls;
- | Ceramic tile shower enclosure with 3 walls tiled from shower base to ceiling and 1 glass wall c/w door, all trim and hardware are chrome finish (as per plan);
- | Lever-style hardware (satin nickel finish);
- | Contemporary style interior doors and trim;
- | Smooth ceilings throughout;
- | Gas fireplace with trim surround;
- | Coloured paint in living areas.

FINITION INTÉRIEURE

- | Porte d'entrée coupe-feu avec serrure à pêne dormant;
- | Carreaux de céramique dans le hall, la salle d'eau, la buanderie, la cuisine et les salles de bain;
- | Bois d'ingénierie dans le salon, la salle à manger et les chambres à coucher;
- | Cuisine contemporaine avec portes en PVC couleur;
- | Comptoir de granite et dossier de céramique dans la cuisine;
- | Évier de cuisine encastré en acier inoxydable, avec robinet de cuisine à bec rétractable;
- | Hotte de cuisine en acier inoxydable;
- | Appareils électroménagers de cuisine inclus;
- | Vanités avec portes en PVC couleur et comptoirs de granite dans la salle d'eau et la salle de bain;
- | Miroir de la largeur de la vanité dans la salle d'eau et la salle de bain;
- | Baignoire profonde blanche avec contour de céramique sur 3 murs;
- | Douche en céramique avec 3 murs carrelés de la base au plafond et une paroi en verre avec porte, garnitures et matériel en fini chromé (selon le plan);
- | Quincaillerie de style levier (fini nickel satiné);
- | Portes intérieures et moulures de style contemporain;
- | Plafonds lisses à la grandeur de l'unité;
- | Foyer au gaz avec façade décorative (selon le plan);
- | Peinture de couleur dans les espaces de vie.

BRIGIL

*Proud to build
a better quality of life*

Established in 1985 by Gilles Desjardins, Brigil continues to make a vital contribution to the economy of Canada's National Capital Region. With an entire generation having lived in a Brigil home over the years, Brigil has built over 7,500 residential units for people who envisioned a better quality of life. Throughout this same period, Brigil communities have become some of the region's most sought-after neighbourhoods. At Brigil, we focus on building the best homes for tomorrow's families.

Brigil communities are developed with a wide range of lifestyles in mind and for a company whose reputation attracts a large and diverse clientele, that's quite a task to undertake. Every Brigil development is therefore meticulously planned to balance respect for Canada's National Capital Region and it's fabulous natural setting with 21st century demands on family, work and play. Long-term thinking means we design the best infrastructure, by paying tremendous attention to beauty, and use only the finest quality materials as every Brigil community is built to appreciate with time.

Proud to build a better quality of life isn't just our motto, it's the backbone of our commitment to helping you benefit from our depth of experience and expertise. Our team introduces you to an array of housing possibilities to meet and surpass your high expectations. We place a high value on your peace of mind throughout planning and construction, so our experienced professionals are eager to satisfy your every need.

Doing business with Brigil means working with a professional team of experts. This team is committed to providing you with the best quality, the best warranty and the best service, before, during and after construction.

BRIGIL

*Fier de bâtir
une qualité de vie*

Depuis sa fondation en 1985 par Gilles Desjardins, la société immobilière Brigil a grandement contribué à l'essor économique de la région de la capitale nationale du Canada, avec une génération entière qui aura fait d'une maison Brigil son foyer. En effet, au cours des années, plus de 7 500 unités résidentielles Brigil ont été érigées, pour des gens rêvant d'une qualité de vie supérieure. Les projets signés Brigil sont maintenant parmi les communautés les plus convoitées de la région. Chez Brigil, notre objectif est de construire les meilleures habitations pour les familles de demain.

Les communautés Brigil sont conçues pour convenir à tous les styles de vie pour s'adapter à une clientèle diversifiée. C'est pourquoi chaque projet Brigil est méticuleusement planifié tout en prenant soin d'intégrer un contexte naturel propre à notre belle région de la capitale nationale du Canada. Le juste équilibre entre les besoins familiaux, sociaux et professionnels est primordial en ce début de 21^e siècle. Le souci de l'esthétisme, l'élaboration soignée des infrastructures et la qualité supérieure des matériaux utilisés soulignent l'importance pour Brigil de créer des collectivités dont la valeur à long terme est assurée.

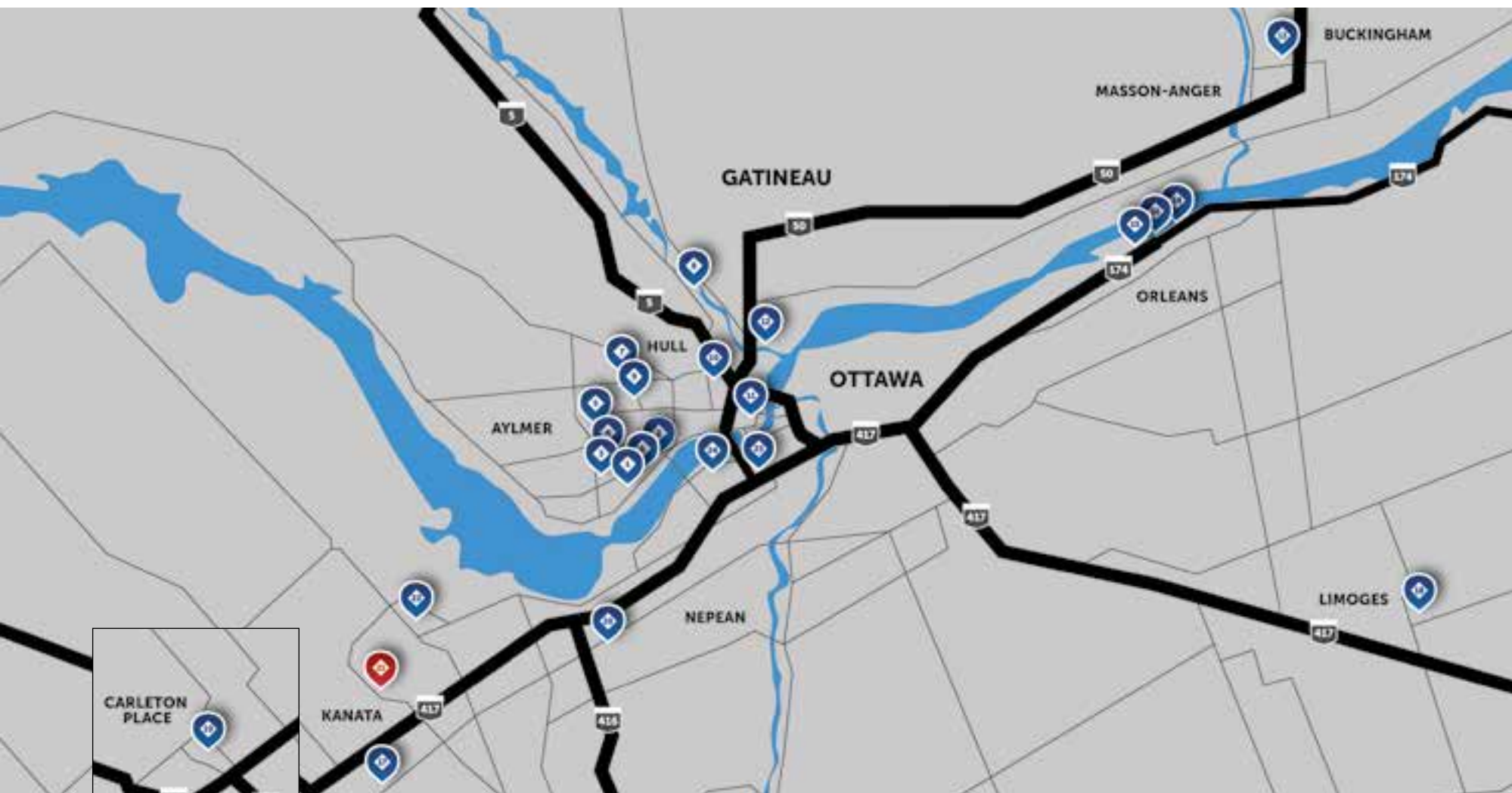
Fier de bâtir une qualité de vie n'est pas seulement notre devise, c'est l'engagement que nous prenons à vous faire profiter de notre expérience et de notre expertise pour vous assurer une maison qui répondra à vos besoins et qui surpassera vos attentes. Votre demeure doit être le reflet de vos aspirations et notre équipe chevronnée se fait un devoir de les satisfaire.

Faire affaires avec Brigil est gage de professionnalisme et d'expérience, mais c'est aussi pouvoir compter sur une équipe déterminée à vous offrir le meilleur en termes de qualité, de garantie et de service, avant, pendant et après la construction.



OUR PROJECTS

NOS PROJETS



GATINEAU

AYLMER

- 1** **AMBASSADE CHAMPLAIN**
Aylmer Road
Chemin d'Aylmer
819.246.4663
- 2** **CHÂTEAU GOLF**
Corner of | Coin de
Aylmer & Augusta
819.246.4663
- 3** **LES JARDINS CCONNELL**
Corner of | Coin de
Arthur-Graveline & Vanier
819.669.4663
- 4** **RIVERMEAD**
87 Morley-Walters St.
87, rue Morley-Walters
819.595.4663
- 5** **PLATEAU SYMMES**
217 des Scouts St.
217, rue des Scouts
819.682.4663
- 6** **TOUR LUCERNE**
Lucerne Road
Chemin Lucerne
613.246.4663

HULL

- 7** **PLATEAU DU PARC**
Corner of | Coin de
Pink & des Grives
819.776.4663
- 8** **DOMAINE DU VIEUX-PORT**
1400 St. Joseph Blvd N.
1400, boul. St-Joseph N.
819.777.4663
- 9** **CONDOS DU PLATEAU**
354 des Grives Blvd, unit 3
3-354, boul. des Grives
819.772.4663
- 10** **LE COLUMBIA**
87 Morley-Walters St.
87, rue Morley-Walters
819.595.4663
- 11** **61 LAURIER**
217 des Scouts St.
217, rue des Scouts
819.682.4663

GATINEAU

- 12** **BLAIS**
Lucerne Road
Chemin Lucerne
613.246.4663
- 13** **BUCKINGHAM**
Lépine St.
Rue Lépine
819.776.4663

OTTAWA

ORLÉANS

- 14** **PETRIE'S LANDING**
8865 North Service Rd
8865, ch. North Service
613.824.4059
- 15** **PETRIE'S LANDING II**
8865 North Service Rd
8865, ch. North Service
613.824.4059
- 16** **PETRIE'S LANDING III**
8865 North Service Rd
8865, ch. North Service
613.824.4059

STITTSVILLE

- 17** **LOREKA COURT**
158 Loreka Court
158, Loreka Court
613.831.0126

LIMOGES

- 18** **LES JARDINS LIMOGES**
2179 Calypso St.
2179, rue Calypso
613.824.4059

OTTAWA OUEST

- 19** **CARLETON CROSSING**
128 McGregor Road
128, ch. McGregor
613.257.4079
- 20** **BASELINE**
2940 Baseline Road
2940, ch. Baseline
613.317.2438

KANATA

- 21** **HERITAGE HILLS**
124 Battersea Cr.
124, cr. Battersea
613.317.2438
- 22** **STEAIE DRIVE**
100 Steacie Drive
100, prom. Steacie
613.831.0126

OTTAWA EST

- 23** **460 ST-LAURENT**
460 St Laurent Blvd
460, boul. St-Laurent
613.317.1673

OTTAWA CENTRE

- 24** **121 PARKDALE**
121 Parkdale Ave.
121, av. Parkdale
819.243.7392

BRIGIL

fierté
 Qualité
 productivité
 travail
 Clients
 Croissance
 équipe
 innovation
BRIGIL
 rigueur
 Valeur
 sécurité
 courtoisie
 Partenaires
 employés
 Respect

PRELIMINARY
PRÉLIMINAIRE

PRESENTATION CENTER

124 Battersea Crescent
Ottawa ON

BUREAU DES VENTES

124, croissant Battersea
Ottawa ON

613.317.2438

BRIGIL