

Vivez Buckingham pleinement

RUISSEAUX LÉPINE

Live Buckingham to the fullest



brigil



**Bâtitseur
Citoyen**

**Building
With
Purpose**

L'information contenue dans cette brochure était considérée comme exacte au moment de sa publication. Une multitude de facteurs peuvent influencer l'exactitude des données. Puisque les produits et services sont en constante amélioration, Brigil n'est pas tenu responsable des divergences d'information.
The information contained in this brochure was considered accurate at the time of publication. Many factors can influence the accuracy of the data.
Since products and services are constantly being improved, Brigil is not liable for discrepancies in information.

brigil

Mission

Créer des espaces de vie vibrants, durables et inclusifs tout en contribuant à l'épanouissement de la région de la capitale nationale.

Valeurs

- Chez Brigil, nous respectons notre nom, nos clients, nos partenaires et nos concurrents.
- Nos employés sont nos atouts et nous encourageons leur épanouissement.
- Notre force réside dans l'accomplissement d'un travail d'équipe.
- Nous protégeons l'environnement pour le bien-être des générations futures.
- La sécurité est la responsabilité de tous.
- Nous sommes motivés par la croissance et nous encourageons l'innovation.

Mission

Create vibrant, sustainable, and inclusive living spaces while contributing to the development of the National Capital Region.

Values

- At Brigil, we respect our name as well as our customers, partners and competitors.
- Our employees continue to be our asset and we encourage their development.
- Our strength lies in our dedication to teamwork.
- We protect the environment for the well-being of future generations.
- Safety is everyone's responsibility.
- We are motivated by growth and encourage innovation.

Rencontrez notre président

BIENVENUE CHEZ BRIGIL!

Depuis 1985, nous évoluons à vos côtés et prenons bonne note de vos besoins. Les 14 000 ménages et plus qui logent sous l'enseigne Brigil sont les voix qui nous guident vers l'innovation et alimentent notre envie de perpétuellement nous dépasser.

Brigil, c'est une histoire d'amour entre les résidents de la région de la capitale nationale, mon équipe, et ma famille. Brigil, c'est une histoire qui s'écrit autour des richesses et des ressources de notre merveilleuse région. Les nombreux cours d'eau, les immenses espaces verts, les vallons à perte de vue ainsi que notre identité culturelle font de la région de la capitale nationale un joyau qui ne demande qu'à briller.

Au fil des ans, notre mandat s'est élargi. Nous continuons à bâtir des communautés accueillantes et de qualité, et nous nous assurons que ces dernières s'imbriquent dans un esprit de développement durable pour le bien des générations futures.

Chaque site est choisi avec soin, dans l'optique d'y développer des communautés dynamiques et enrichissantes qui contribueront à votre qualité de vie.

Voici ce qui nous tient à cœur :

- Intégration et préservation du cadre naturel existant.
- Proximité de commerces et de services essentiels.
- Présence de trottoirs, de sentiers pédestres et de pistes cyclables favorisant le transport actif.
- Choix de quartiers paisibles et conviviaux.
- Intégration d'aires communes qui agrandissent vos espaces de vie.
- Accessibilité aux transports en commun.

Un service de qualité avant, pendant et après avoir emménagé dans votre unité constitue une garantie inégalable et la meilleure fondation qui nourrit notre tradition d'excellence. Nous sommes avec vous à chaque étape du processus.



Jessy Desjardins, vice-président, développement et conception, Gilles Desjardins, président fondateur et Kevin Desjardins, créateur de milieux de vie.

Jessy Desjardins, Vice-President, Conception and Design, Gilles Desjardins, President and Kevin Desjardins, Designer of living environments.

Dès le début, nos conseillers sont à vos côtés et vous posent les bonnes questions pour identifier quel produit Brigil est le mieux adapté à votre style de vie.

C'est cette passion pour les gens et pour la région qui nous a amené à devenir une partie intégrante de la communauté et à multiplier les efforts caritatifs dont ont bénéficié plus de 300 organismes dans les domaines de l'environnement, l'éducation, la culture et la santé.

Mon rêve est celui d'une grande région à laquelle je contribue fièrement, afin qu'elle prenne sa place dans le monde avec ses qualités, sa beauté et le potentiel qui la distingue.

C'est pourquoi notre mission dépasse celle de développeur. Nous sommes des bâtisseurs citoyens.

Au plaisir de faire un bout de chemin avec vous.

Gilles Desjardins

Gilles Desjardins, M.S.M
Président fondateur

Meet our president and founder

WELCOME TO BRIGIL!

Since 1985, we have grown by your side and have listened to your needs. More than 14,000 Brigil households have collectively guided us toward innovation and fuelled our desire to surpass ourselves consistently.

Ours is a love story between the National Capital Region community, my team and my family. Ours is a journey built on the region's natural wealth and resources. From our countless waterways, expansive green spaces, and endless valleys as well as a rich cultural identity, the National Capital Region deserves to shine brightly on the world stage.

Throughout the years, our mandate has evolved and broadened. We build beautiful and welcoming communities, taking great care to embed sustainability across all of our projects for future generations' well-being.

We carefully select each site to build thriving and fulfilling communities that contribute to your quality of life.

Here's what's important to us:

- We integrate and preserve the existing natural surroundings.
- We build in proximity to businesses and essential services.
- We promote active transportation through sidewalks, walking trails, and bike paths.
- We design tranquil and convivial neighbourhoods.
- We expand your living environment with the addition of common areas.
- We provide easy access to public transport.

Our unsurpassed customer service is the foundation upon which our tradition of excellence continues to grow and extend to every aspect of your experience.

We stand by you every step of the way! Our agents assess your needs and identify the Brigil product that suits your lifestyle.

Our love of people and our region has allowed us to become an integral part of the community and we are proud to support more than 300 local charitable organizations. My dream is to continue contributing to our beautiful region so that it can take its place in the world and showcase everything it has to offer, its beauty, and its endless potential.

Our mission goes beyond construction. We are building with purpose.

I look forward to embarking on this journey with you.



Gilles Desjardins

Gilles Desjardins, M.S.M
President founder

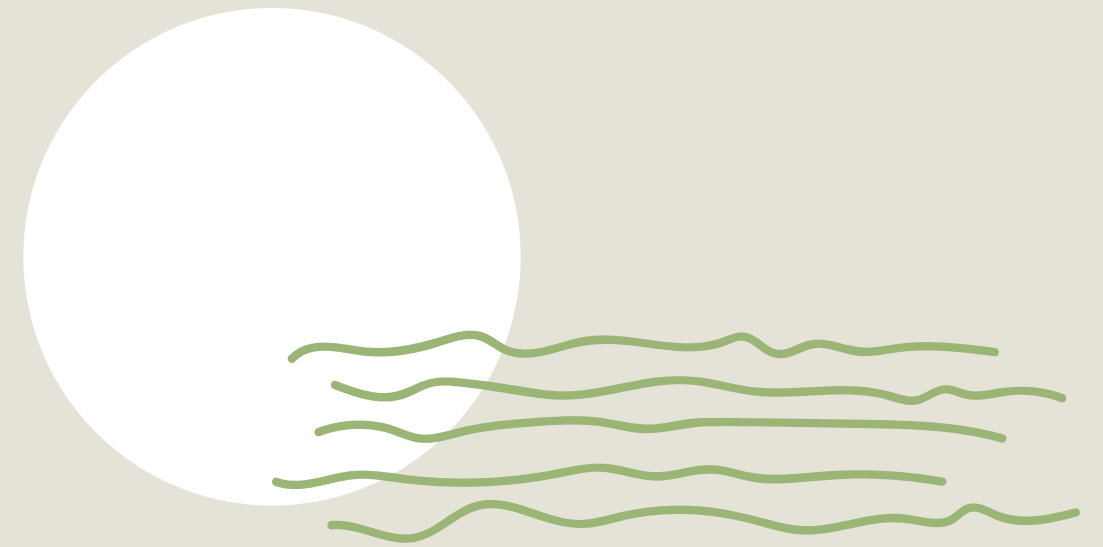


RUISSEAUX LÉPINE



VIVEZ BUCKINGHAM PLEINEMENT

Live Buckingham to the fullest



À moins de 30 minutes du centre-ville de Gatineau, Buckingham est en pleine croissance! Profitez de la nature et du charme villageois de ce district qui vous offre le sentiment d'être en famille, tous les jours.



Less than 30 minutes from downtown Gatineau, Buckingham is growing! Enjoy the nature and village charm of this district that offers you the feeling of being with family, every day.



UN CENTRE-VILLE PLEIN DE CHARME

La rue principale de la ville, l'avenue Buckingham, brille par son cachet historique – pensez au Vieux-Aylmer, à plus petite échelle. Bordée d'arbres, il fait bon s'y promener pour flâner et découvrir des casse-croûtes, le Lala Bistro, le Café des artistes, sans oublier La Boucherie du Village qui fabrique 10 types de saucisses sur place et vend du porc et du poulet élevés au Québec.

Votre santé et votre sécurité sont aussi assurées par la proximité de l'hôpital de Papineau, du CLSC, d'une caserne de pompiers et d'un poste de police. Côté éducation, les familles auront l'embaras du choix avec plusieurs CPE, écoles primaires (dont une anglophone) et une école secondaire.



A DOWNTOWN AREA FULL OF CHARM

The city's main street, Buckingham Avenue, shines with its historical character - think of Old-Aylmer on a smaller scale. It's a great place to stroll along the tree-lined street and discover snack bars, Lala Bistro, Café des artistes, and La Boucherie du Village, which makes 10 types of sausages on site and sells Quebec-raised pork and chicken.

Your health and safety are also assured by the proximity of the Papineau Hospital, a CLSC, a fire station and a police station. In terms of education, families will be spoiled for choice with several daycare centres, elementary schools (one of which is English) and a high school.

SPORTS ET LOISIRS SPORTS AND LEISURE

1. Centre sportif de Buckingham
2. ParaSurvolo Outaouais
3. Club de golf de Buckingham
4. Centre aquatique Lucien-Houle
5. Centre nautique de la Lièvre
6. Danse Acad'AmY
7. Guillaume Thibaudeau, l'École du golf
8. Buckingham Fitness
9. Salle de quilles King Pin de Buckingham
Bowling Buckingham King Pin

PARCS PARKS

10. Aire d'exercice canin de Buckingham
Buckingham Community Dog Park
11. Parc du 8 octobre 1906
12. Parc Brady / Brady Park
13. Belvédère-piste cyclable de la rivière
du Lièvre Est / Viewpoint-Lièvre River
East bike path
14. Parc du Côteau / Du Côteau Park
15. Parc MacLaren / MacLaren Park

CULTURE CULTURE

16. Bibliothèque municipale de Gatineau
(secteur Buckingham) / Gatineau Municipal
Library (Buckingham sector)

ÉCOLES ET ÉDUCATION SCHOOLS AND EDUCATION

17. École du Boisé / Du Boisé School
18. École secondaire Hormidas-Gamelin
Hormidas-Gamelin High School
19. Relais de la Lièvre-Seigneurie
20. École Saint-Michel / Saint-Michel School
21. École Monseigneur Charbonneau
Monseigneur Charbonneau School
22. École primaire Buckingham
Buckingham Elementary School
23. École Ruisseau / Ruisseau School
24. École St-Jean-de-Brébeuf
St-Jean-de-Brébeuf School
25. École St-Laurent / St-Laurent School
26. CPE Les petits fripons

ÉPICERIES GROCERY STORES

27. Métro Plus Buckingham
28. Maxi & Cie
29. IGA Marché Masson Angers inc.
30. Fine et Futés
31. La Boucherie du Village

MAGASINAGE SHOPPING

32. SAQ
33. Canadian Tire
34. L'Équipeur
35. Dollarama
36. Pitou Minou & Compagnons
37. Matériaux Bonhomme
38. Pharmacie Jean Coutu
39. Sports Experts
40. Tigre Géant Giant Tiger
41. La Trappe à Fromage
42. Encan Larose / Larose Flea Market
43. Les Galeries de Buckingham

RESTAURANTS RESTAURANTS

44. Tim Hortons
45. A&W
46. McDonald's
47. Papa Pizza Masson
48. Restaurant La Destination
49. Restaurant Lee
50. Érablière St-Germain
51. Resto Bar LeBuck
52. Rôtisserie St-Hubert
53. Mito Sushi
54. Gabriel Pizza Buckingham
55. Milano Pizzeria
56. Subway
57. Lala Bistro
58. Le café des artistes de la Lièvre

SERVICES DE SANTÉ HEALTH SERVICES

59. Broches & Sourires
60. Clinique de denturologie PM Lavallée
61. Hôpital vétérinaire Buckingham
Buckingham's Veterinary Hospital
62. Coop santé de la Basse-Lièvre
63. Hôpital de Papineau / Papineau Hospital
64. CLSC Vallée-de-la-Lièvre

BANQUES BANKS

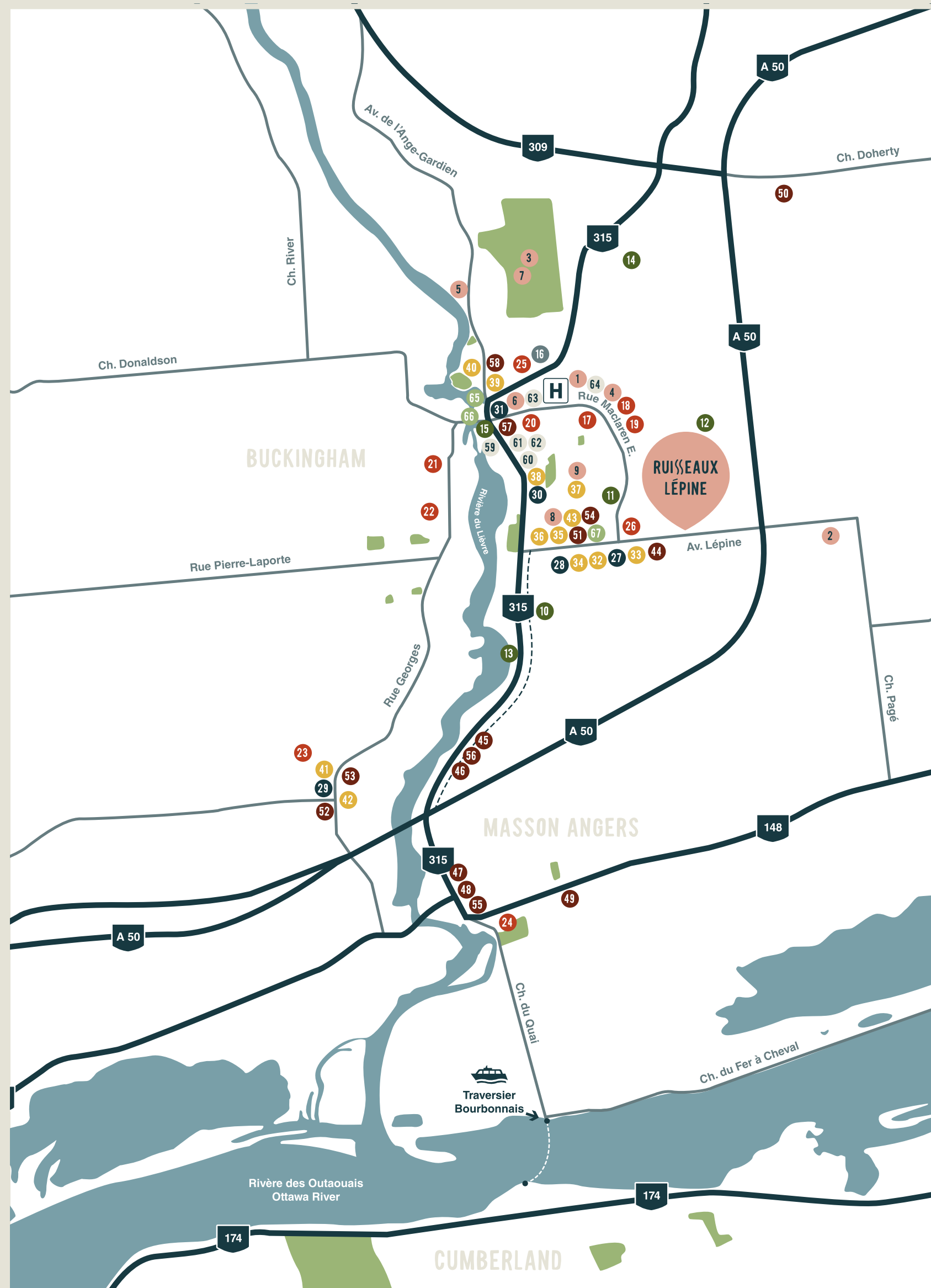
65. Banque Nationale / National Bank
66. Caisse Desjardins du Cœur-des-Vallées
67. Banque TD / TD Canada Trust



Pistes cyclables / Cycle paths



Hôpital de Papineau / Papineau Hospital





Une riviere au cœur de la ville

A river runs through it



UNE RIVIÈRE AU CŒUR DE LA VILLE

Communauté tranquille au bord de l'eau, Buckingham vous propose un quartier vert et vivant, chargé d'histoire, où le passé et l'avenir cohabitent à chaque coin de rue. Forte de la richesse de son patrimoine, Buckingham est une localité au charme pittoresque, née de la rencontre de l'eau et de la forêt où, au fil des ans, ont évolué draveurs, bûcherons et mineurs.

Incorporée en village en 1855, puis comme ville en 1890, Buckingham est aujourd'hui l'un des cinq secteurs qui composent la Ville de Gatineau. Ses quelques 20 000 citoyennes et citoyens en font une ville à échelle humaine, axée sur l'esprit communautaire.



A RIVER RUNS THROUGH IT

A quiet community near the waterfront, Buckingham offers a green and lively neighbourhood steeped in history, where the past and future coexist around every corner. With its rich heritage, Buckingham is a picturesque community born of the meeting of water and forest where, over the years, loggers and miners have evolved.

Incorporated as a village in 1855, then as a city in 1890, Buckingham is now one of the five sectors that make up the City of Gatineau. With some 20,000 citizens, it is a human scale city, with a strong sense of community.

18 km

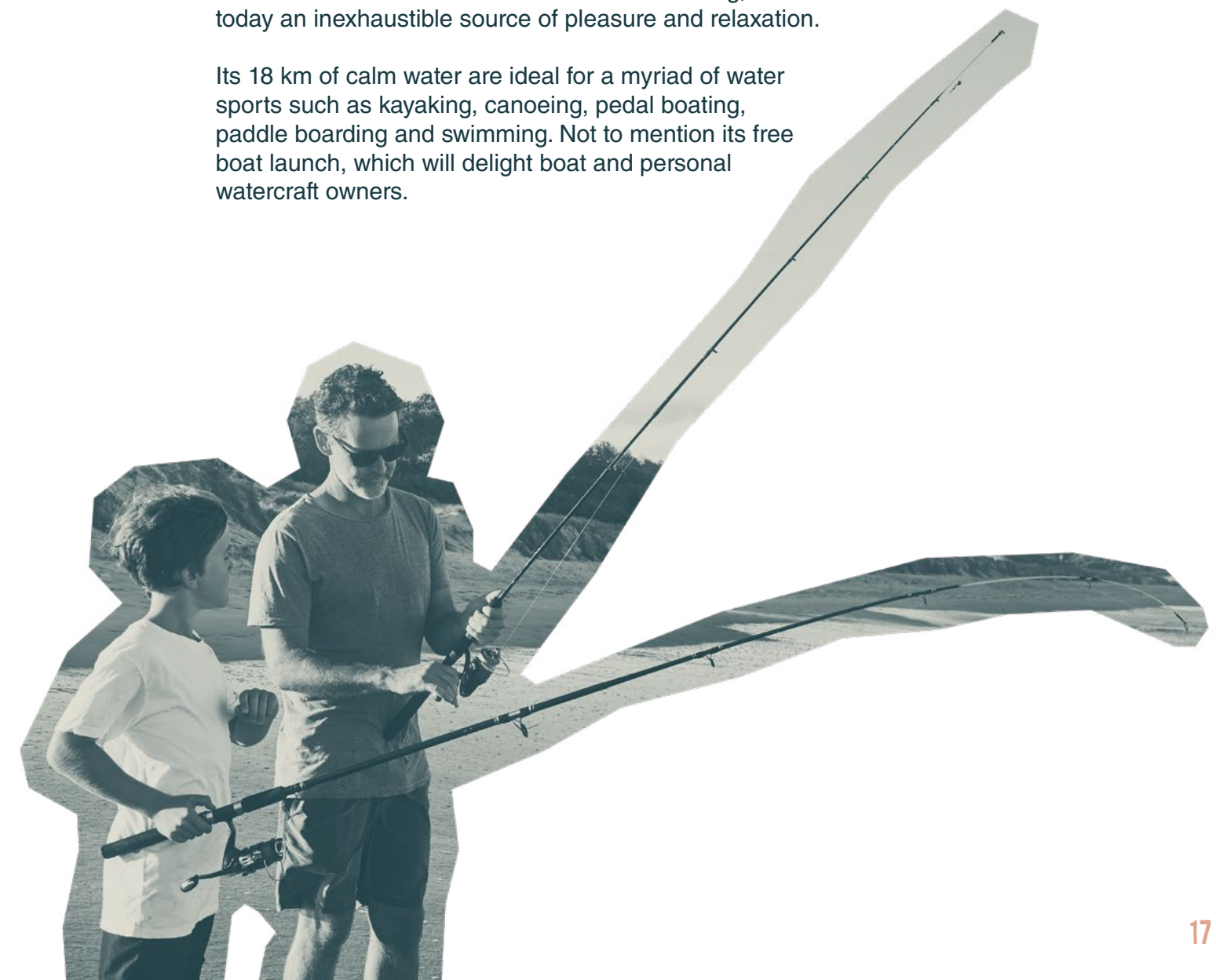
La rivière du Lièvre, que les Algonquins avaient baptisée Wabos Sipi, traverse la ville. Cette rivière, autrefois empruntée par les coureurs des bois et les Amérindiens dans la pratique de la traite des fourrures, est aujourd'hui une source intarissable de plaisir et de détente.

Ses 18 km d'eau calme sont propices à la pratique d'une myriade de sports aquatiques comme le kayak, le canot, le pédalo, la planche à pagaie et la baignade. Sans oublier sa rampe de mise à l'eau gratuite, qui fera le bonheur des propriétaires de bateaux et de motomarines.



The Lièvre River, which the Algonquins named Wabos Sipi, runs through the city. This river, once used by the coureurs des bois and Amerindians for fur trading, is today an inexhaustible source of pleasure and relaxation.

Its 18 km of calm water are ideal for a myriad of water sports such as kayaking, canoeing, pedal boating, paddle boarding and swimming. Not to mention its free boat launch, which will delight boat and personal watercraft owners.



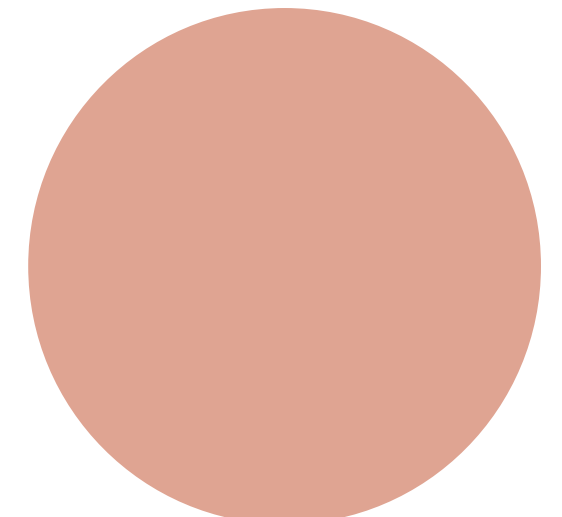
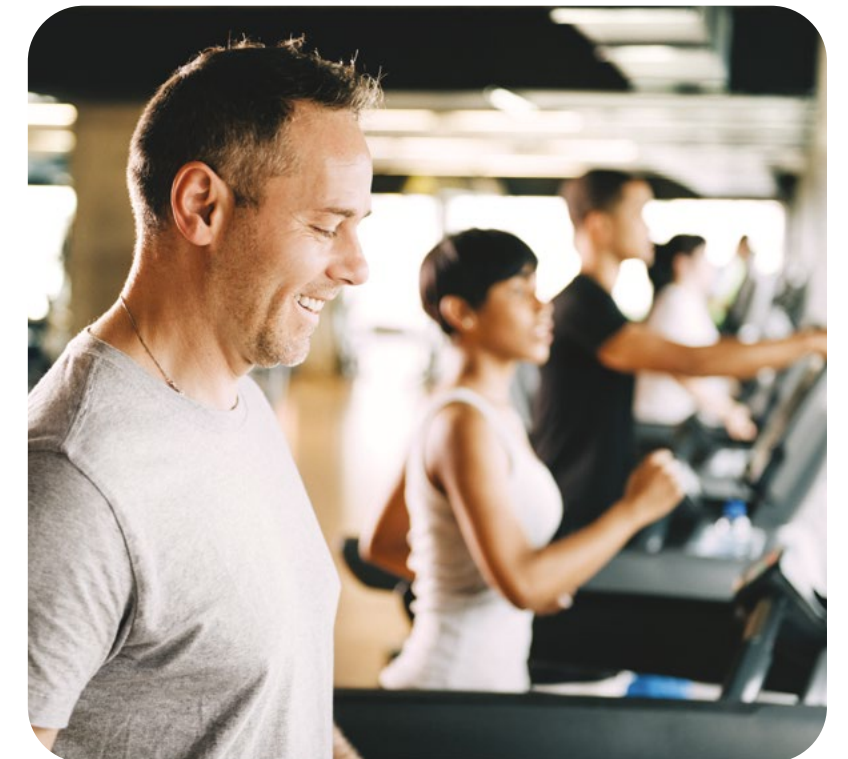
PETITES DISTANCES, GRANDS SERVICES

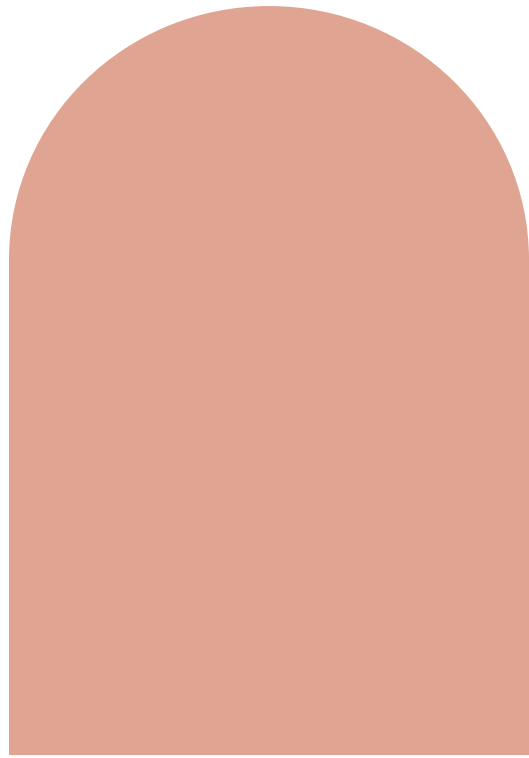
Short distances, great services

En plus de profiter de la quiétude d'un environnement naturel remarquable agrémenté de parcs et d'arbres matures fournis et luxuriants, les résidents apprécieront la proximité de tous les services essentiels, dont plusieurs sont à distance de marche. Par exemple, à moins d'un km de la communauté Ruisseaux Lépine se trouvent deux épiceries, deux pharmacies, un dépanneur, un gym, une quincaillerie, une SAQ, le Canadian Tire, le Tim Hortons et un CPE.



In addition to enjoying the tranquility of a remarkable natural environment with parks and lush, mature trees, residents will appreciate the proximity of all essential services, many of which are within walking distance. For example, less than a kilometre from the Ruisseaux Lépine community are two grocery stores, two pharmacies, a convenience store, a gym, a hardware store, an SAQ, Canadian Tire, Tim Hortons and a CPE.





LOISIRS ET ACCESSIBILITÉ

Recreation and accessibility

Il y a de nombreux grands parcs et une foule de possibilités de loisirs, notamment des terrains de golf, de même qu'un long sentier riverain qui relie Buckingham à Masson-Angers. Vous pouvez en profiter à vélo ou à pied, 12 mois par année.

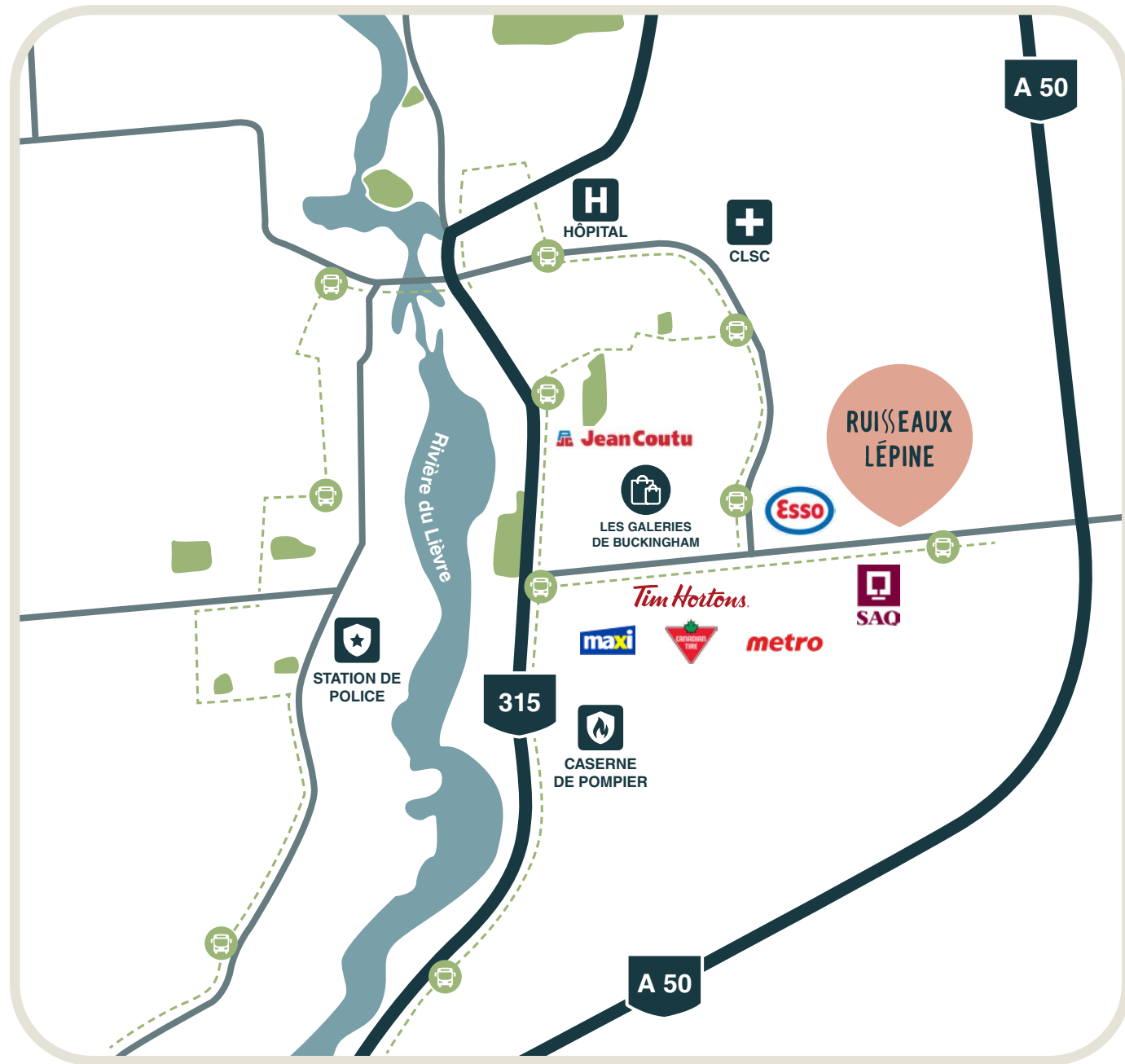
En ce qui concerne l'accessibilité, Ruisseaux Lépine est tout près des principales voies de transport en commun de la ville. De plus, la communauté est à une minute seulement de la sortie Lépine de l'autoroute 50. Buckingham dispose de plusieurs autres points d'entrée, ce qui facilite grandement vos déplacements.



There are many large parks and a host of recreational opportunities, including golf courses, as well as a long waterfront trail that links Buckingham to Masson-Angers. You can enjoy it by bike or on foot, all year long.

In terms of accessibility, Ruisseaux Lépine is close to the city's major transit routes. In addition, the community is only one minute from the Lépine exit on Highway 50. Buckingham has several other points of entry, making it easy to get around.





1 MINUTE

À une minute de la sortie Lépine de l'autoroute 50 en direction d'Ottawa et de Montréal



One minute from exit Lépine on Highway 50 towards Ottawa and Montreal

30 MINUTES

À une trentaine de minutes du centre-ville de Gatineau et du Parlement d'Ottawa



About 30 minutes from downtown Gatineau and Ottawa Parliament

À PROXIMITÉ / NEARBY

Hôpital de Papineau et CLSC
Papineau Hospital and CLSC

Épiceries et SAQ
Grocery stores and SAQ

Service de police et
caserne de pompiers
Police and Fire Departments

Autobus de la STO
STO buses





Ruisseaux Lépine

UN QUARTIER DYNAMIQUE EN PLEIN DÉVELOPPEMENT

Brigil élargit les horizons des acheteurs et des locataires de l'Outaouais avec son projet Ruisseaux Lépine, dans la communauté prospère de Buckingham. Composé de 850 habitations, dont des maisons unifamiliales et des maisons de ville qui sont disponibles à l'achat ainsi que des appartements de qualité supérieure à louer, Ruisseaux Lépine offre aux résidents un accès facile pour profiter des commodités de ce charmant coin de l'Outaouais.

A DYNAMIC NEIGHBOURHOOD IN FULL EXPANSION

Brigil is expanding the horizons of Outaouais buyers and tenants with its Ruisseaux Lépine project in the thriving community of Buckingham. Comprised of 850 dwellings, including single-family homes and townhouses that are available for purchase as well as high-quality apartments for rent, Ruisseaux Lépine offers residents easy access to the amenities of this charming corner of the Outaouais.

- 1 Unifamiliales**
Single-family homes
- 2 Maisons de ville**
Townhouses
- 3 Appartements**
Apartments

Vivez Buckingham pleinement



Live Buckingham to the fullest

DÉCOUVREZ
VOTRE NOUVELLE
DEMEURE.

Discover your new home.

UNIFAMILIALE / HERITAGE

Single-family Home / Heritage



3 chambres
3 bedrooms



1 salle de bain avec bain et douche
1 bathroom with shower and tub

1 salle d'eau
1 powder room

Brut de plomberie sous dalle pour future salle de bain au sous-sol
Plumbing rough in under slab for future bathroom in basement

SUPERFICIE TOTALE / TOTAL AREA
1 645 pi² / sq.ft.

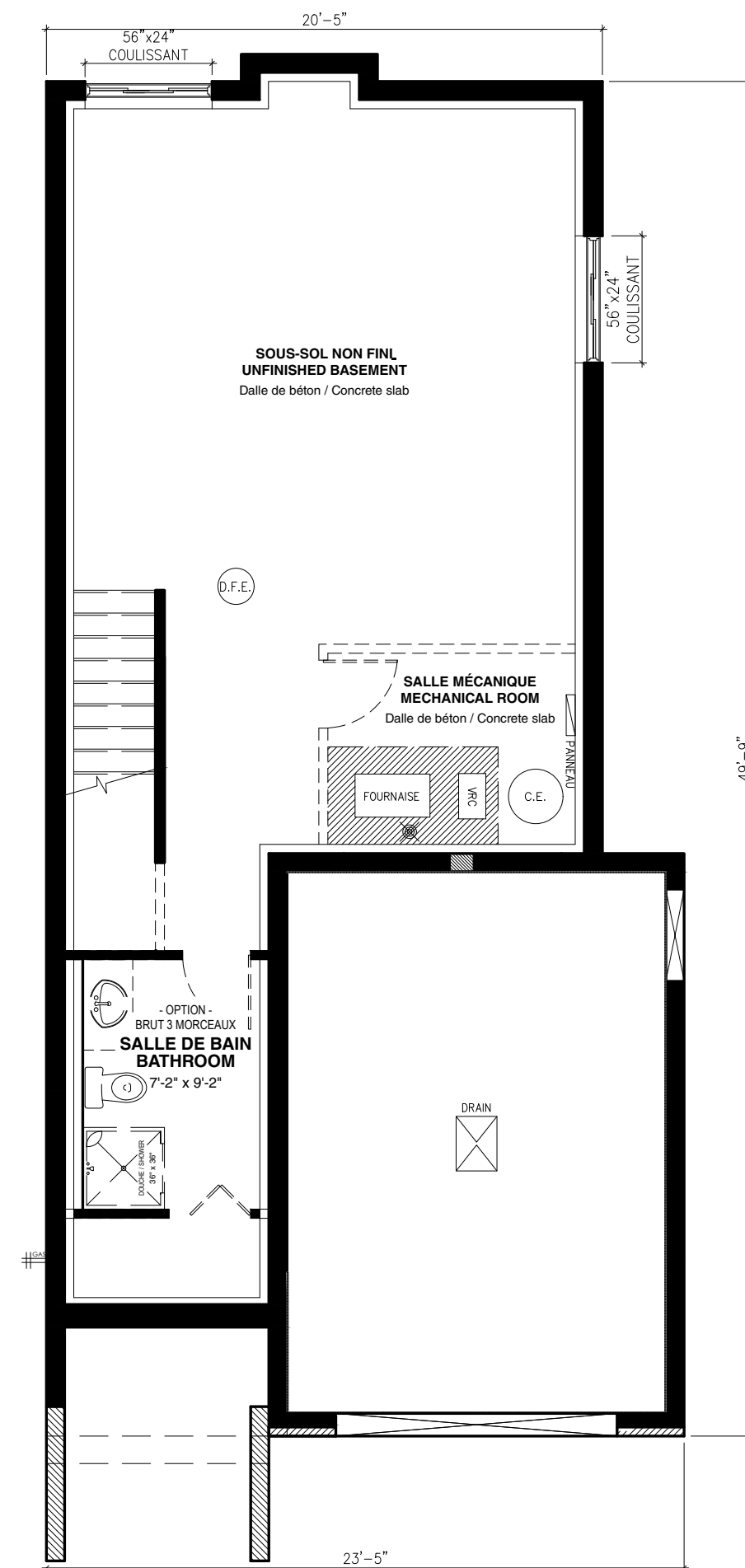
CE QUI VOUS ATTEND :

- Plafonds de 9 pieds au rez-de-chaussée, 8 pieds à l'étage
- Walk-in dans la chambre des maîtres
- Comptoirs en quartz
- Évier de cuisine double en inox, sous plan et robinet avec bec rétractable
- Bain autoportant de style contemporain
- Douche 36 x 48 pouces avec porte de verre
- Chauffage à air propulsé au gaz naturel
- Foyer au gaz

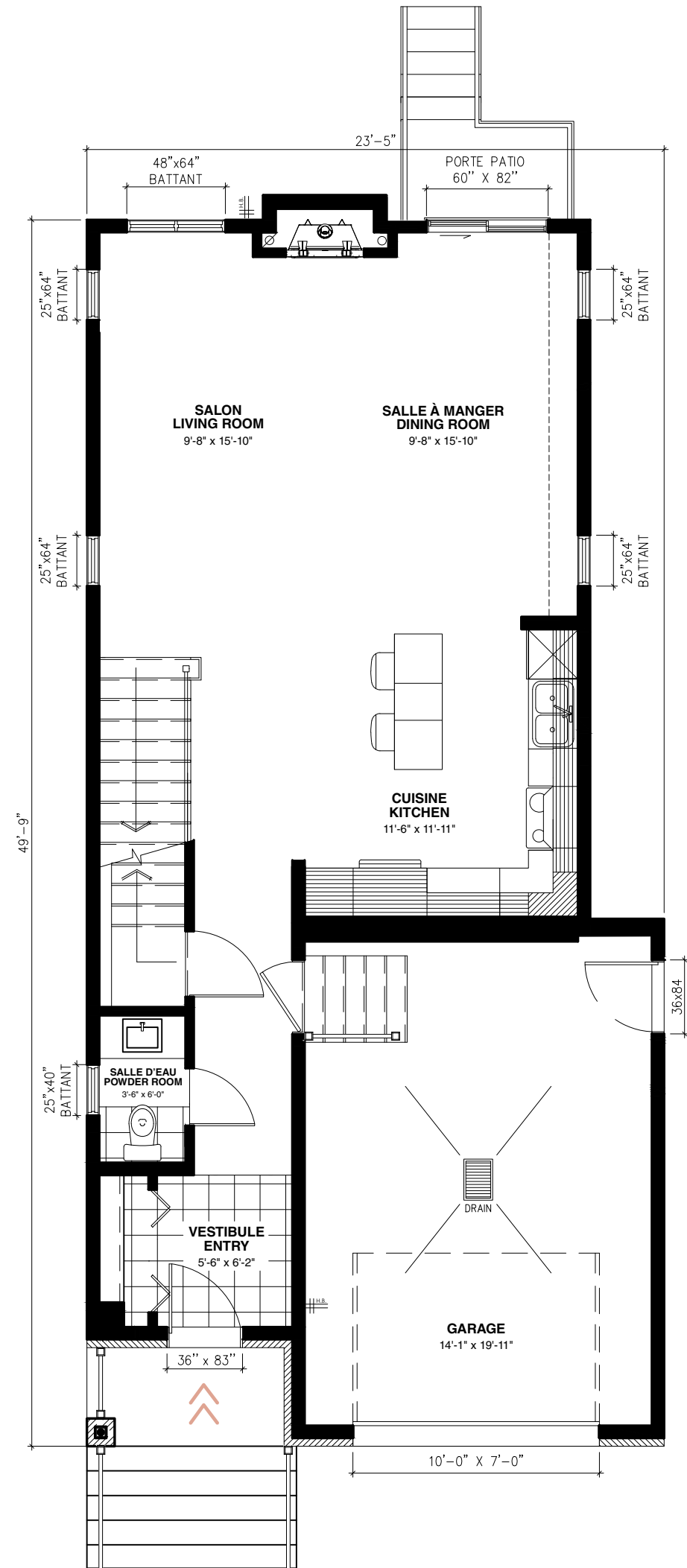
WHAT YOU CAN EXPECT :

- 9 foot ceilings on main floor, 8 foot ceilings upstairs
- Walk-in closet in master bedroom
- Quartz countertops
- Double stainless steel kitchen sink, undermount and faucet with retractable spout
- Contemporary style freestanding bath
- 36 x 48 inch shower with glass door
- Natural gas powered air heater
- Gas fireplace

Les mesures sont approximatives. Sujet à changement sans préavis.
Measurements are approximate. Subject to change without notice.

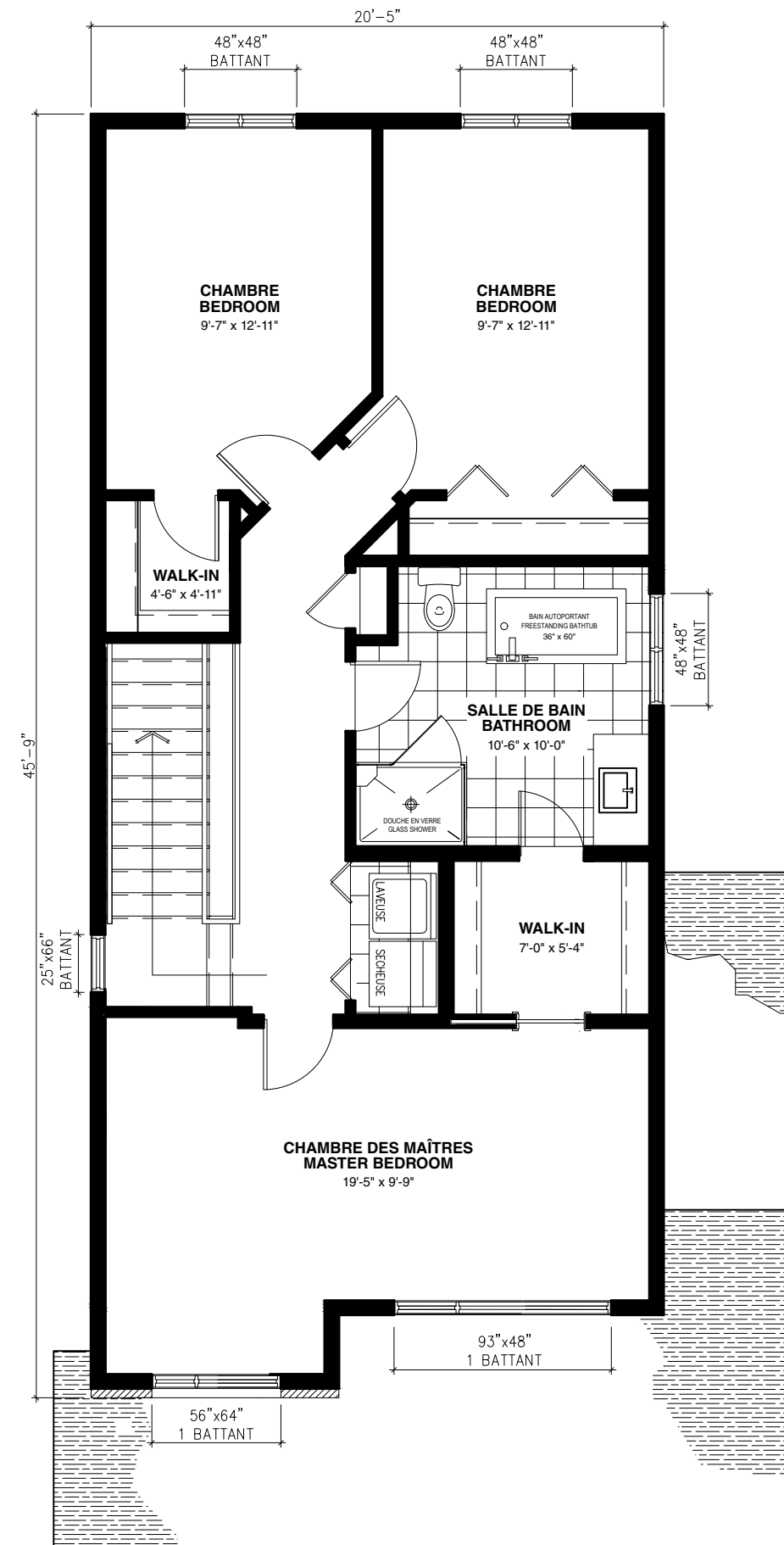


SOUS-SOL
Basement



Les mesures sont approximatives. Sujet à changement sans préavis.
Measurements are approximate. Subject to change without notice.

REZ-DE-CHAUSSÉE
Ground floor



Les mesures sont approximatives. Sujet à changement sans préavis.
Measurements are approximate. Subject to change without notice.

2^e ÉTAGE
2nd floor

UNIFAMILIALE / MISTRAL

Single-family Home / Mistral



3 chambres
3 bedrooms



1 salle de bain avec bain
1 bathroom with tub

**1 salle de bain attenante avec
bain et douche**
1 en-suite with shower and tub

1 salle d'eau
1 powder room

**Brut de plomberie sous dalle pour
future salle de bain au sous-sol**
Plumbing rough in under slab for
future bathroom in basement

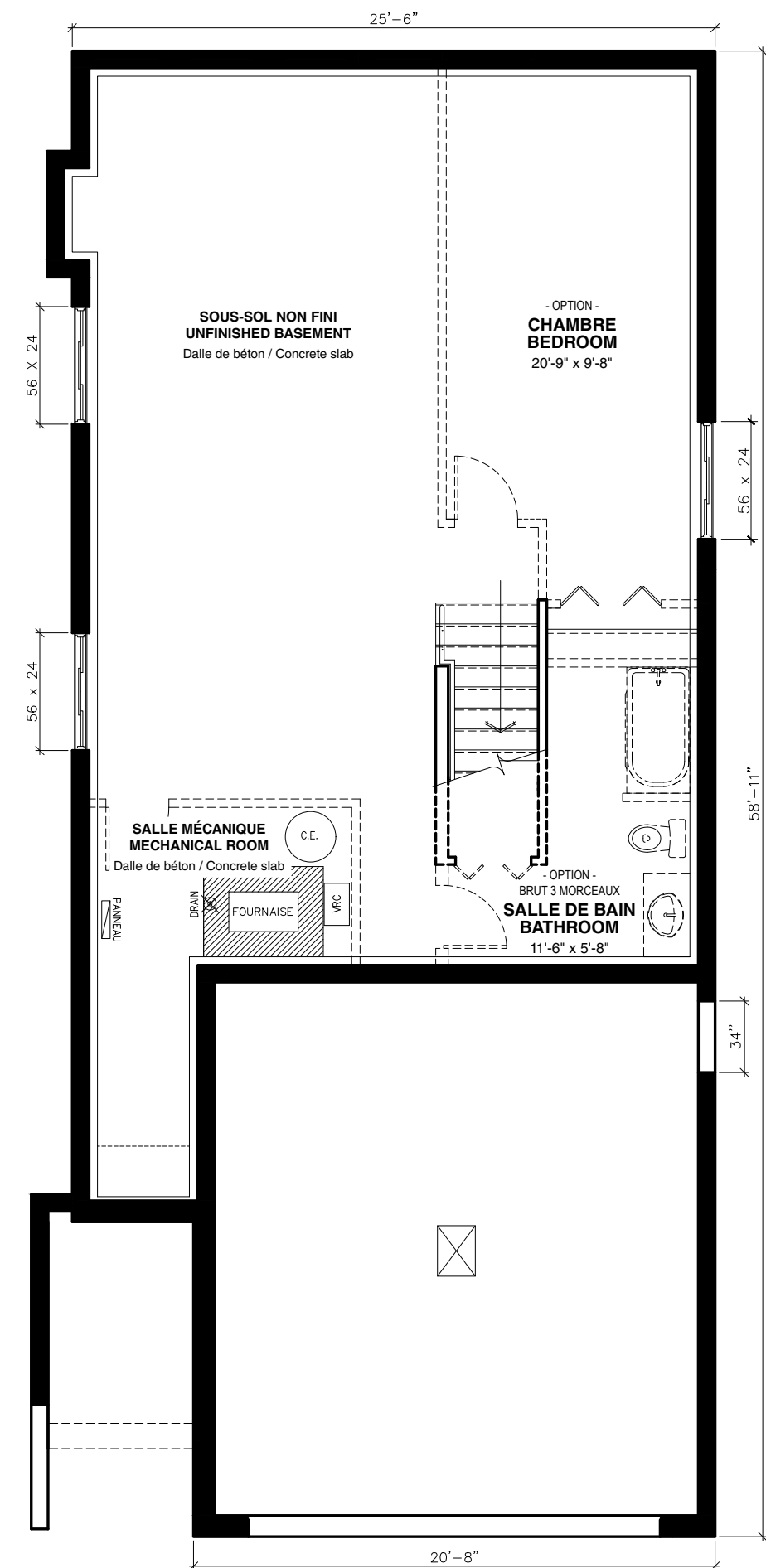
SUPERFICIE TOTALE / TOTAL AREA
2 242 pi² / sq.ft.

CE QUI VOUS ATTEND :

- Plafonds de 9 pieds au rez-de-chaussée, 8 pieds à l'étage
- Walk-in dans la chambre des maîtres
- Comptoirs en quartz
- Évier de cuisine double en inox, sous plan et robinet avec bec rétractable
- Bain autoportant de style contemporain
- Douche 36 x 48 pouces avec porte de verre
- Chauffage à air propulsé au gaz naturel
- Foyer au gaz

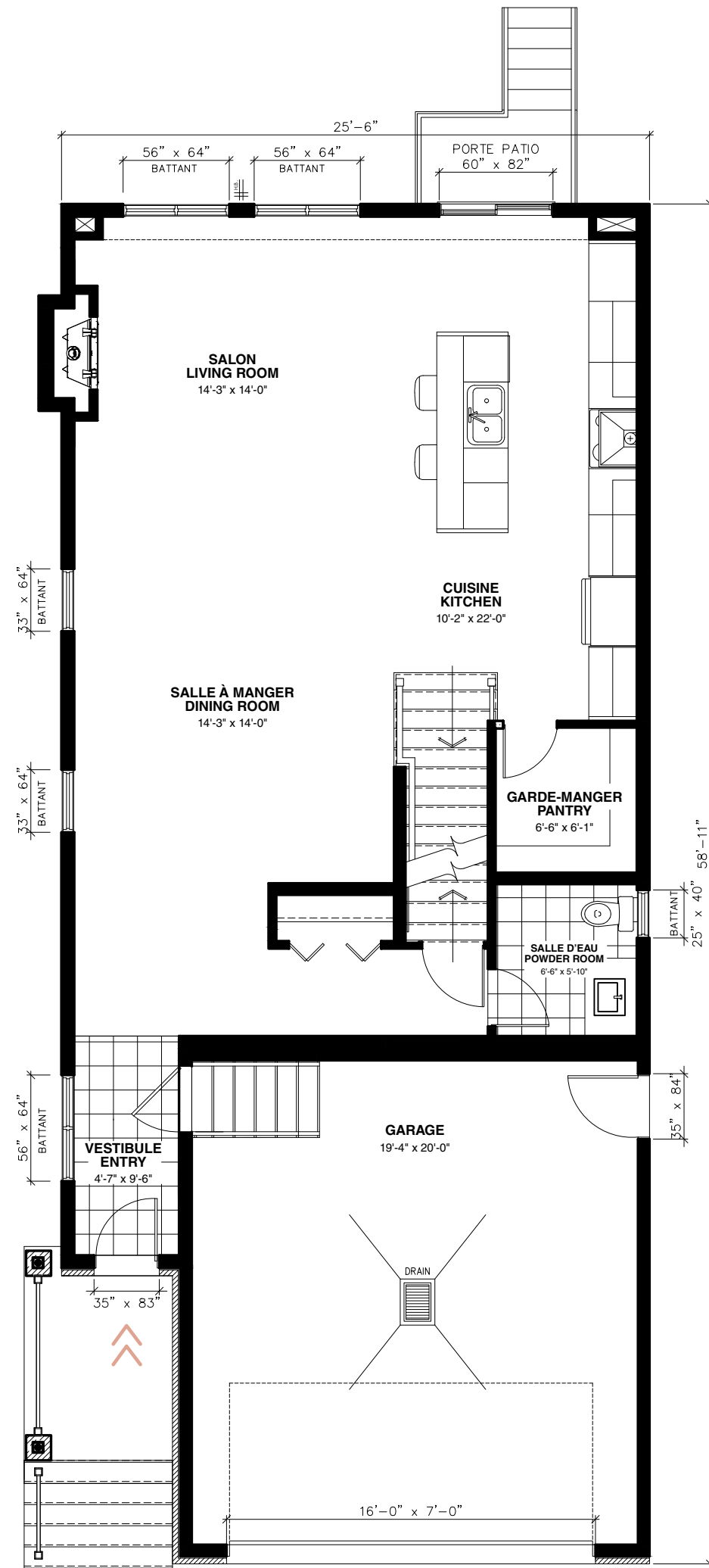
WHAT YOU CAN EXPECT :

- 9 foot ceilings on main floor, 8 foot ceilings upstairs
- Walk-in closet in master bedroom
- Quartz countertops
- Double stainless steel kitchen sink, undermount and faucet with retractable spout
- Contemporary style freestanding bath
- 36 x 48 inch shower with glass door
- Natural gas powered air heater
- Gas fireplace

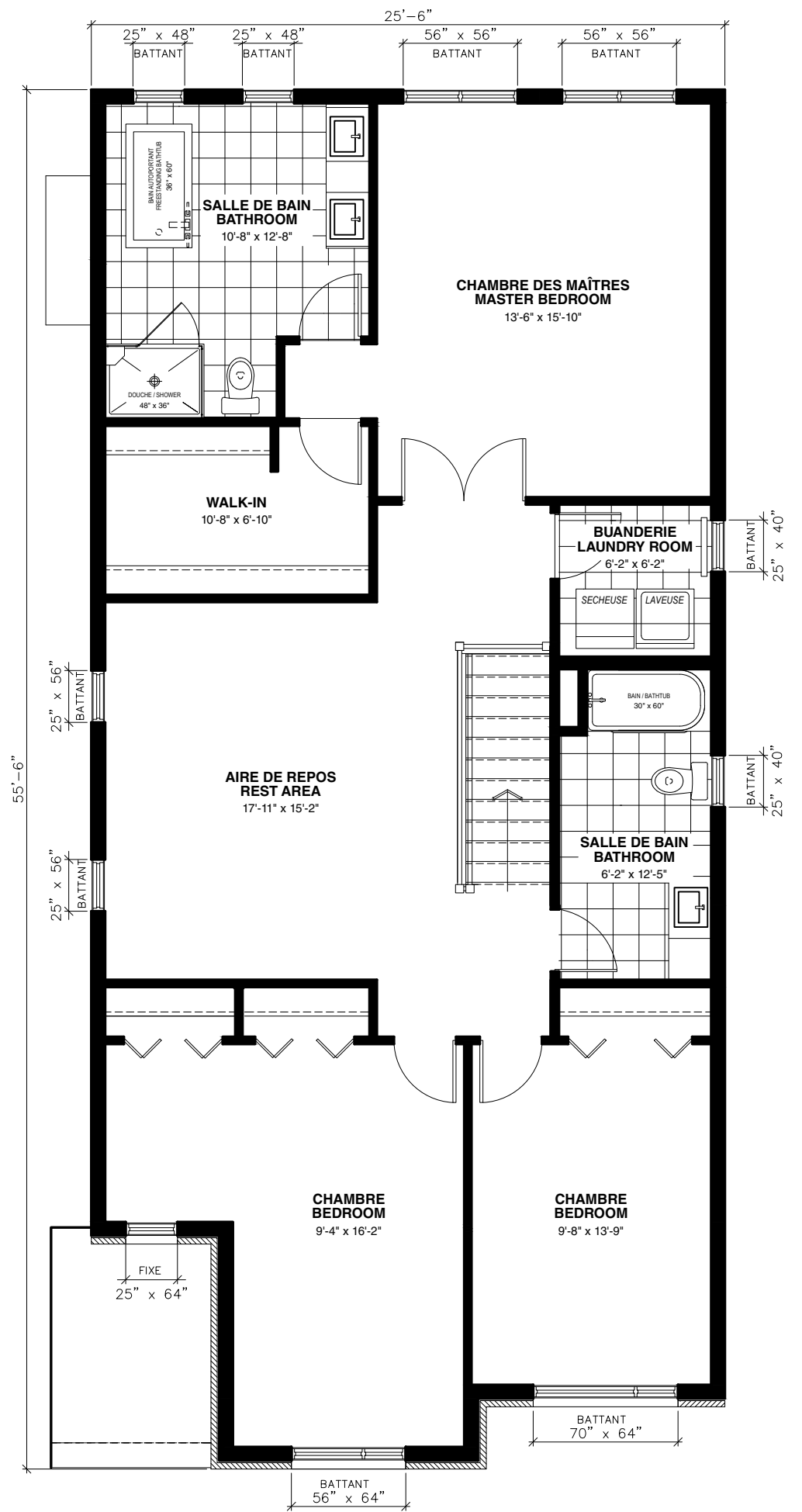


Les mesures sont approximatives. Sujet à changement sans préavis.
Measurements are approximate. Subject to change without notice.

SOUS-SOL
Basement



Les mesures sont approximatives. Sujet à changement sans préavis.
Measurements are approximate. Subject to change without notice.

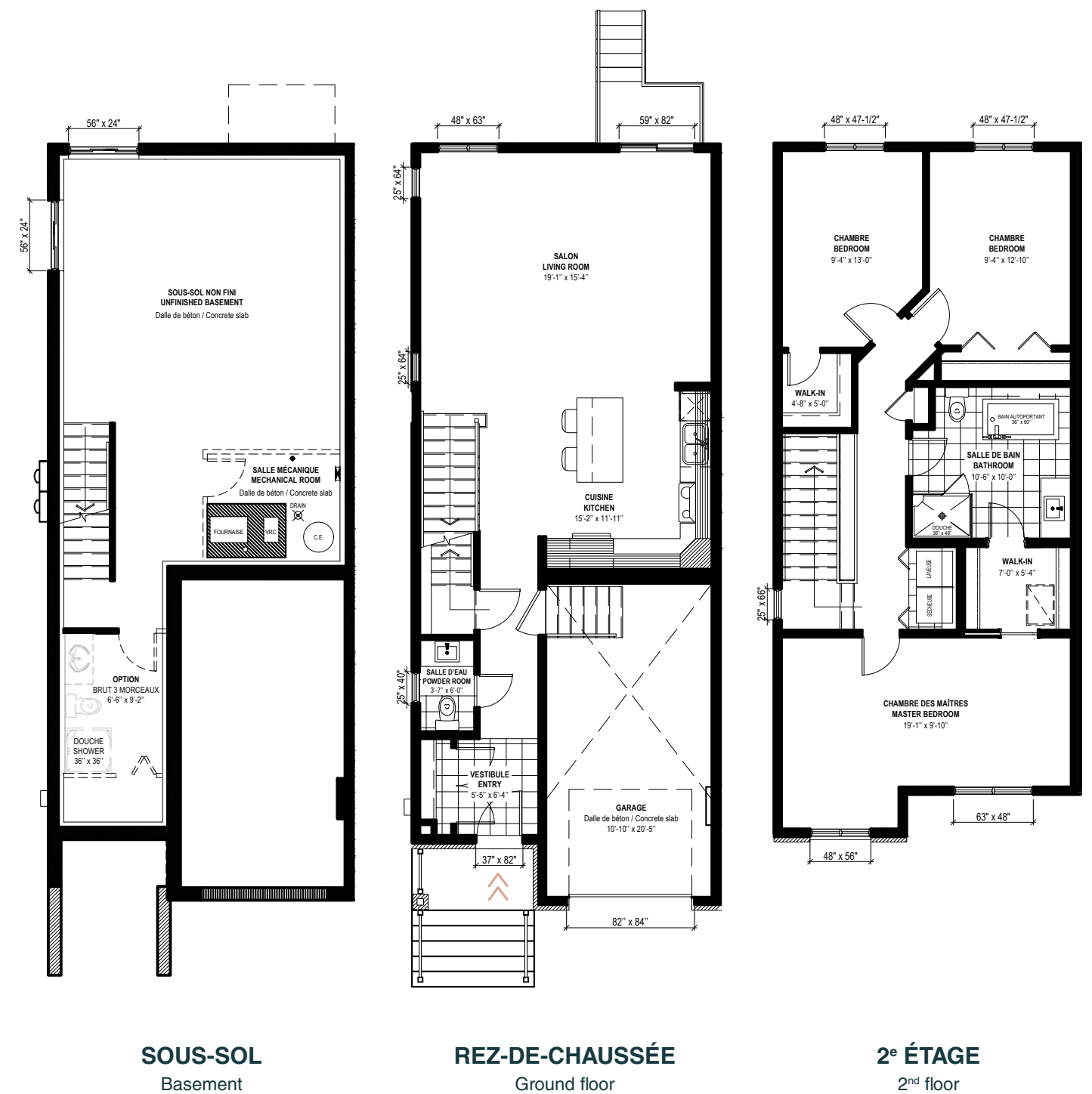


Les mesures sont approximatives. Sujet à changement sans préavis.
Measurements are approximate. Subject to change without notice.

MAISON DE VILLE / HERITAGE
Townhouse / Heritage



UNITÉ DE COIN
Corner unit



SUPERFICIE TOTALE / TOTAL AREA
1 620 pi² / sq.ft.



3 chambres
3 bedrooms



1 salle de bain avec bain et douche
1 bathroom with shower and tub

1 salle d'eau
1 powder room

Brut de plomberie sous dalle pour future salle de bain au sous-sol
Plumbing rough in under slab for future bathroom in basement

CE QUI VOUS ATTEND :

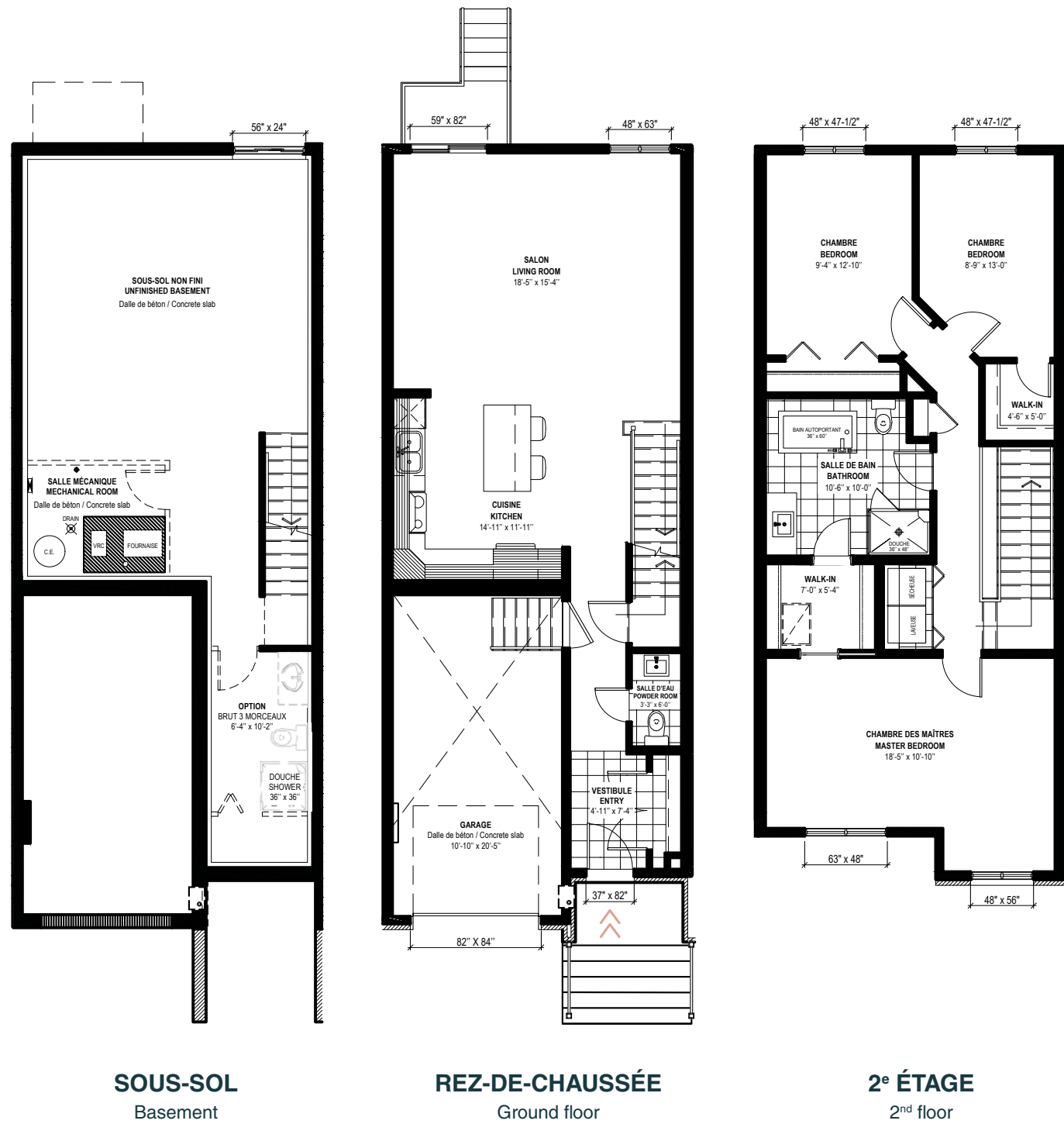
- Plafonds de 9 pieds au rez-de-chaussée, 8 pieds à l'étage
- Walk-in dans la chambre des maîtres
- Comptoirs en quartz
- Évier de cuisine double en inox, sous plan et robinet avec bec rétractable
- Bain autoportant de style contemporain
- Douche 36 x 48 pouces avec porte de verre
- Chauffage à air propulsé au gaz naturel

WHAT YOU CAN EXPECT :

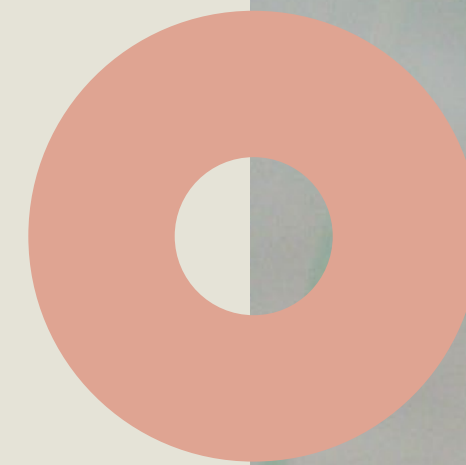
- 9 foot ceilings on main floor, 8 foot ceilings upstairs
- Walk-in closet in master bedroom
- Quartz countertops
- Double stainless steel kitchen sink, undermount and faucet with retractable spout
- Contemporary style freestanding bath
- 36 x 48 inch shower with glass door
- Natural gas powered air heater

UNITÉ DE CENTRE

Centre unit

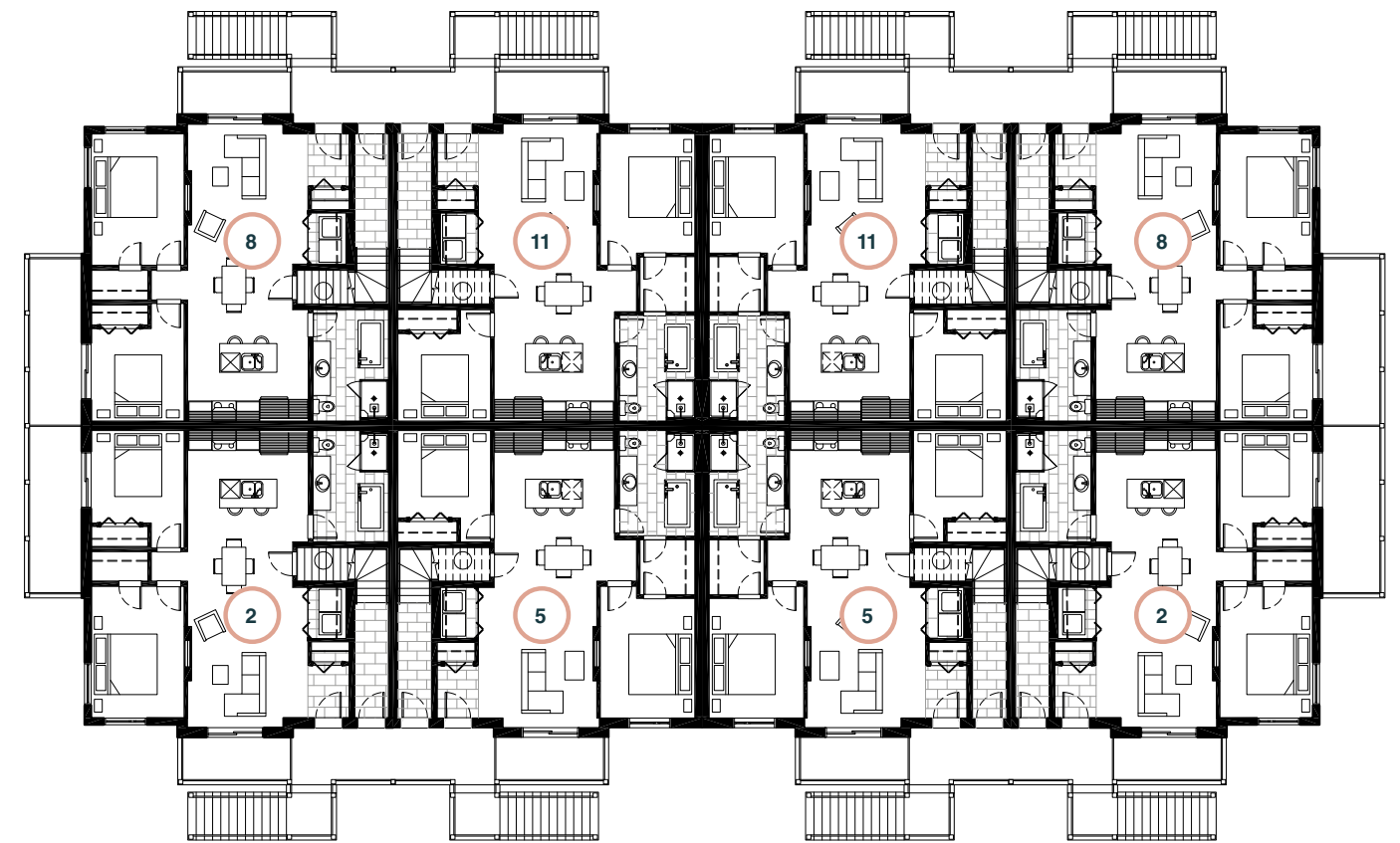


SUPERFICIE TOTALE / TOTAL AREA
1 615 pi² / sq.ft.



APPARTEMENTS - À LOUER

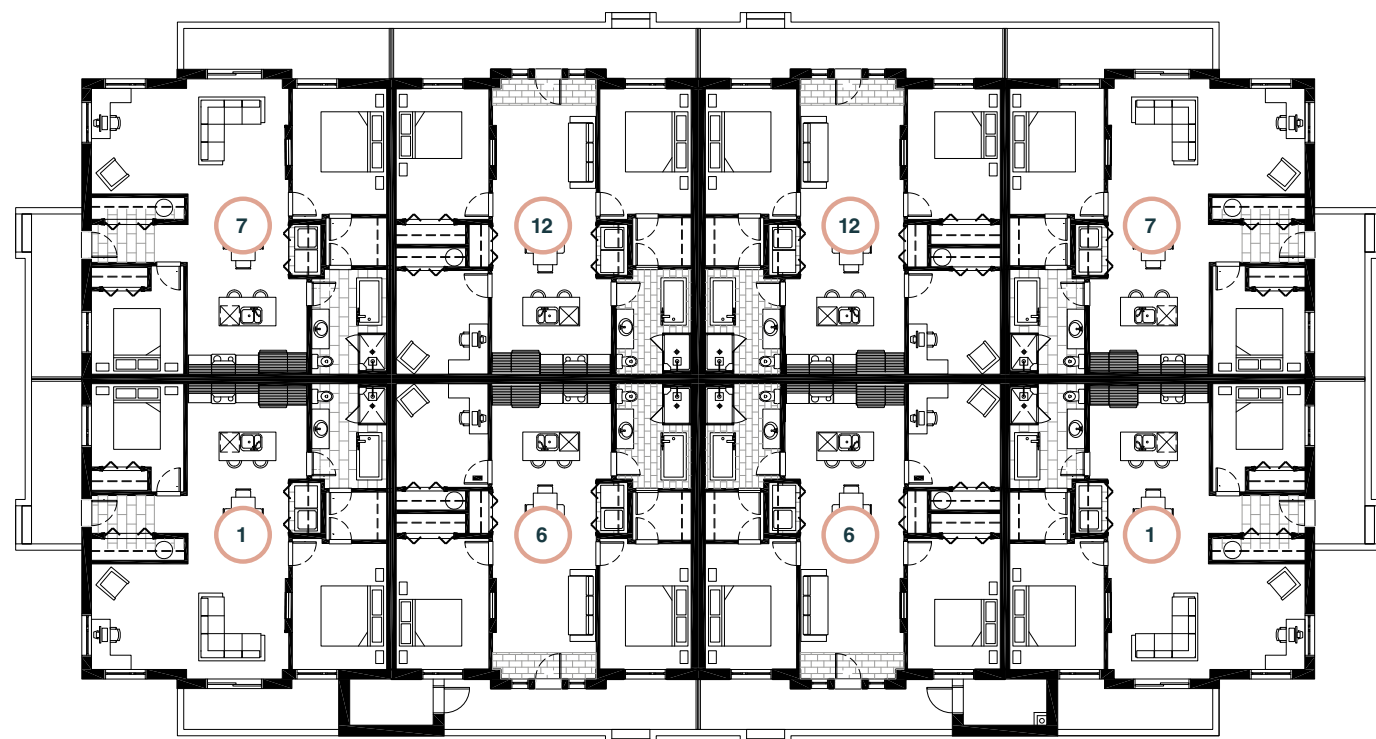
Apartments - For rent



2^e ÉTAGE
2nd floor

BLOCS DE 24 UNITÉS

24 units blocks

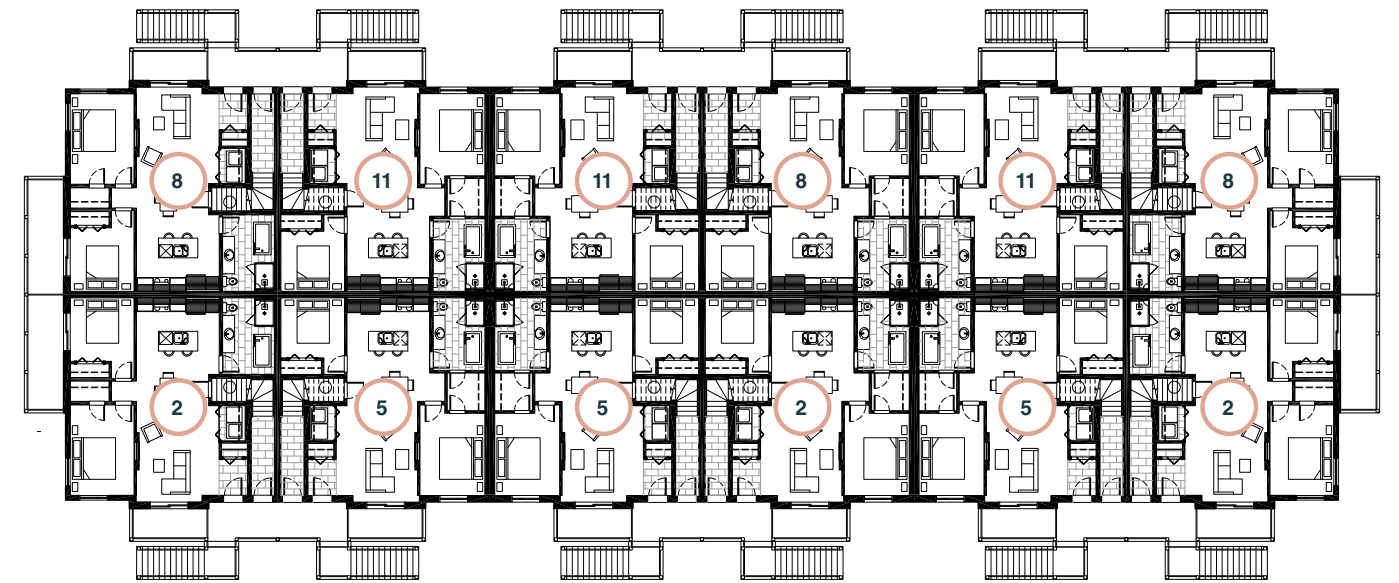


REZ-DE-CHAUSSÉE
Ground floor



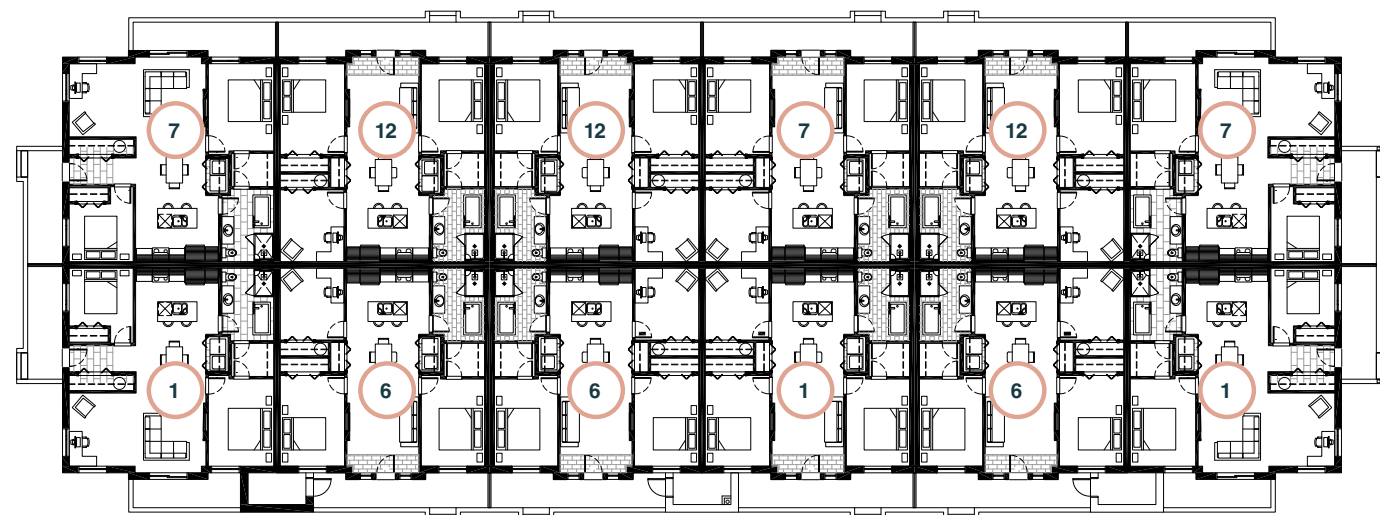
3^e ÉTAGE
3rd floor

APPARTEMENTS - À LOUER
Apartments - For rent

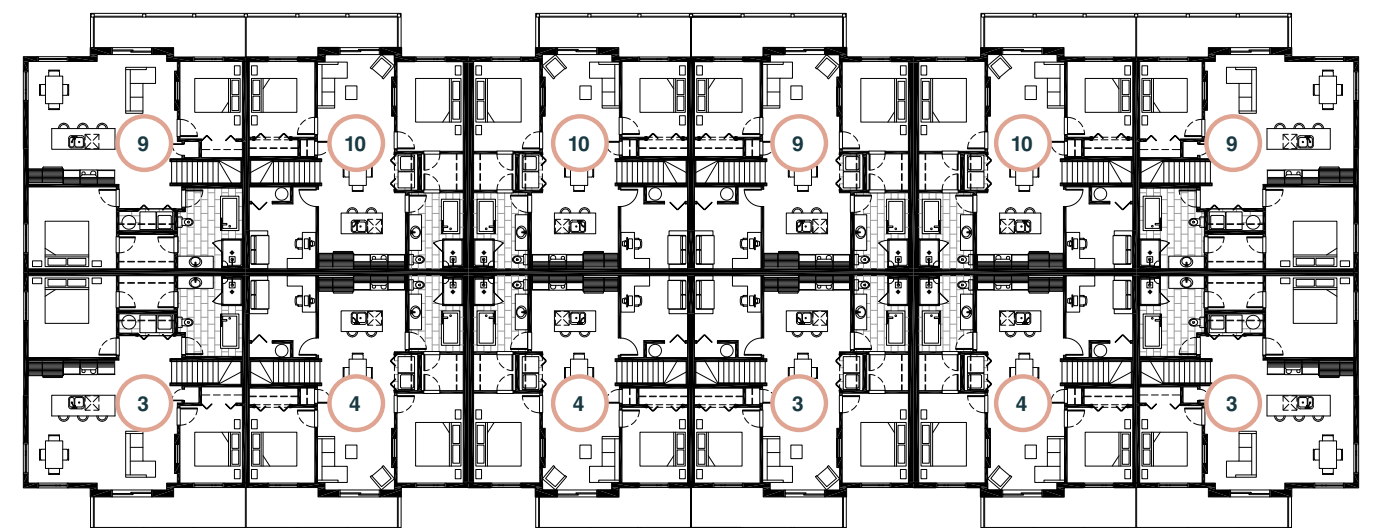


2^e ÉTAGE
2nd floor

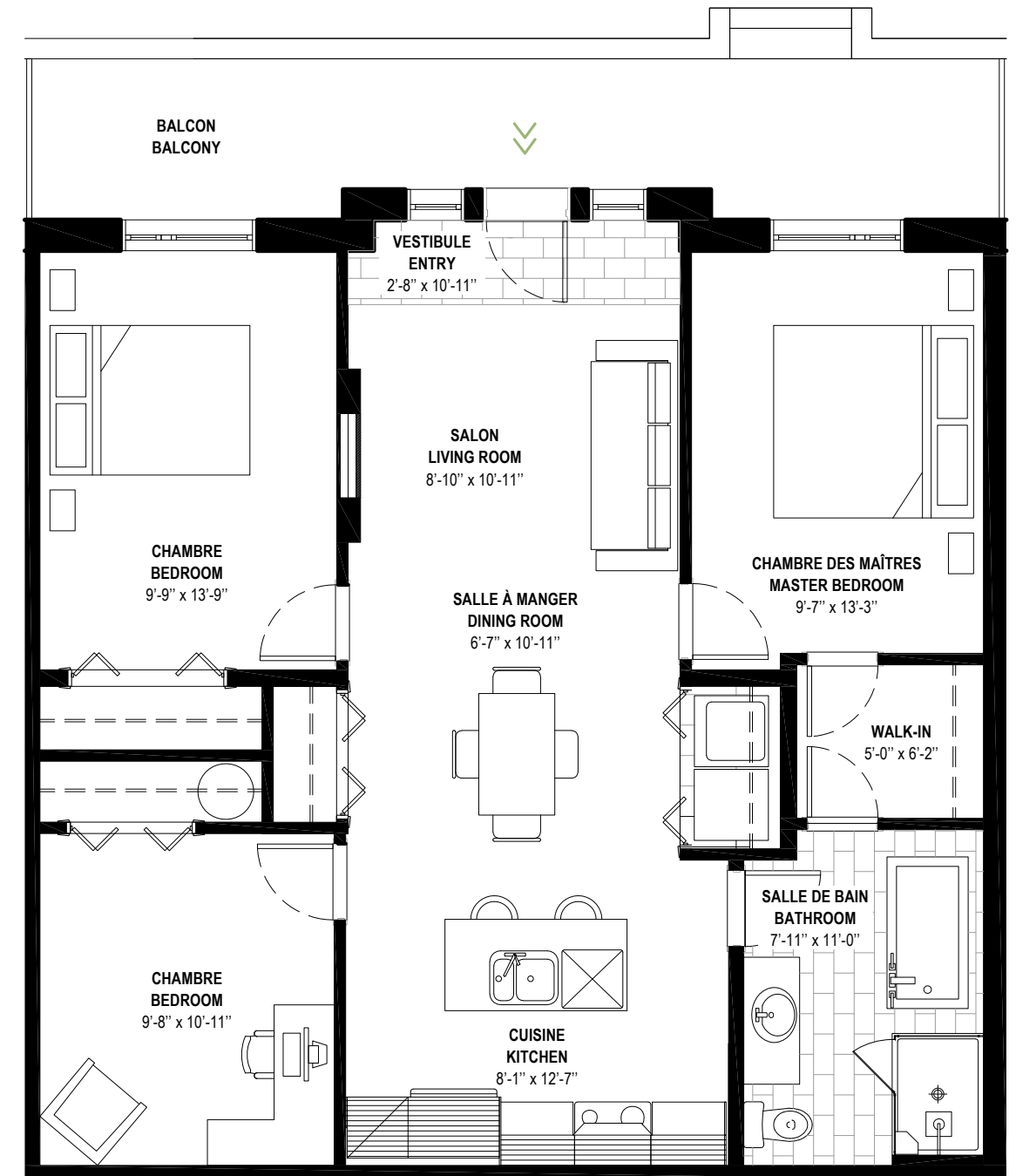
BLOCS DE 36 UNITÉS
36 units blocks



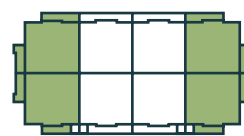
REZ-DE-CHAUSSÉE
Ground floor



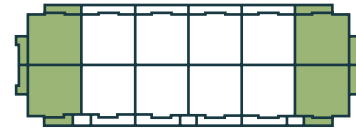
3^e ÉTAGE
3rd floor



REZ-DE-CHAUSSÉE / GROUND FLOOR



Bloc de 24 unités / 24 units block

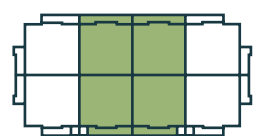


Bloc de 36 unités / 36 units block

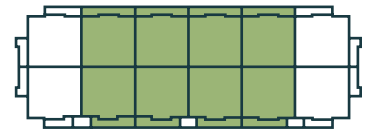
2 CHAMBRES / 2 BEDROOMS

UNITÉS / UNITS	Superficie / Area	1 040 pi ² / sq. ft.
Coins / Corners	Balcon / Balcony	202 pi ² / sq. ft.
	Total	1 242 pi² / sq. ft.

REZ-DE-CHAUSSÉE / GROUND FLOOR



Bloc de 24 unités / 24 units block

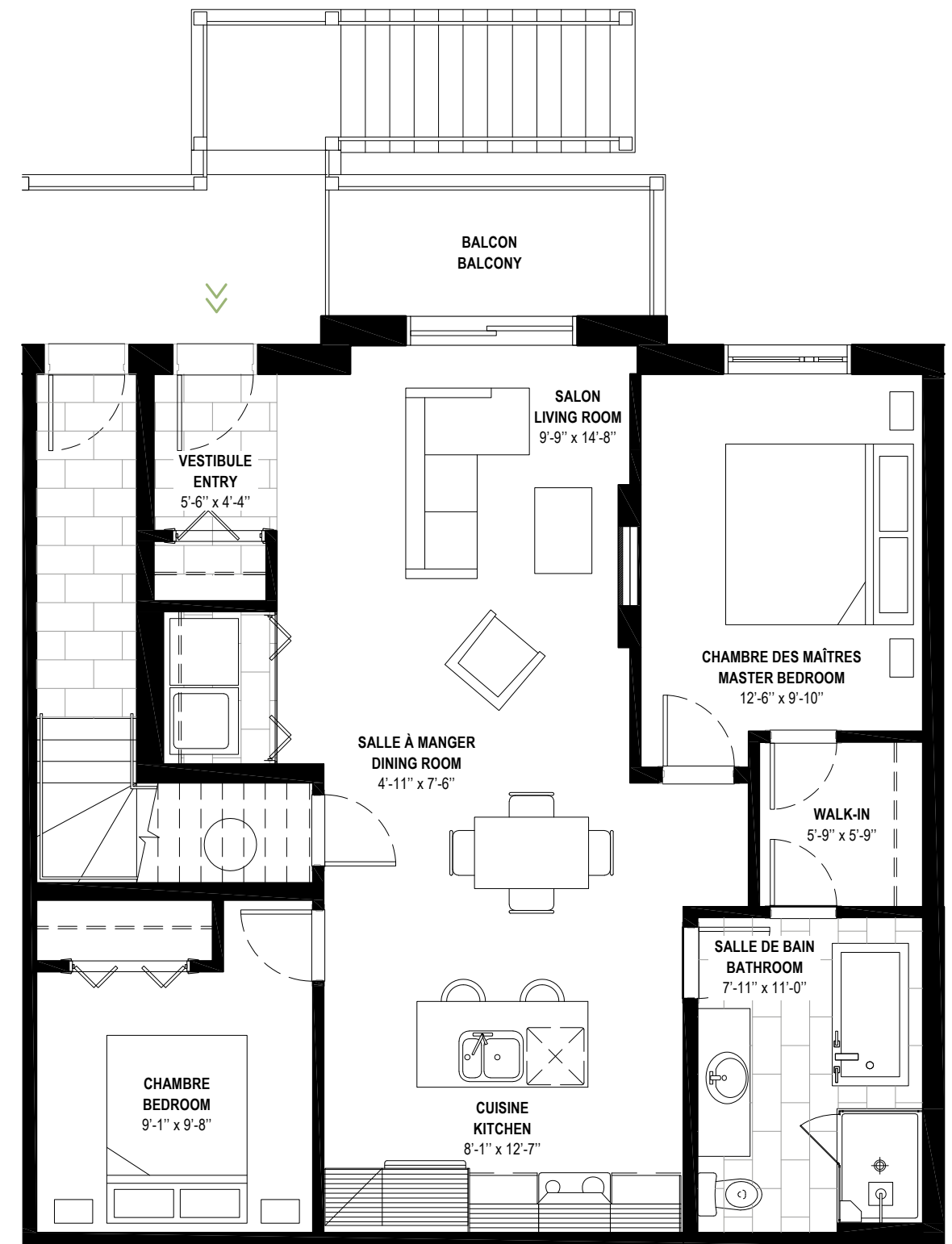
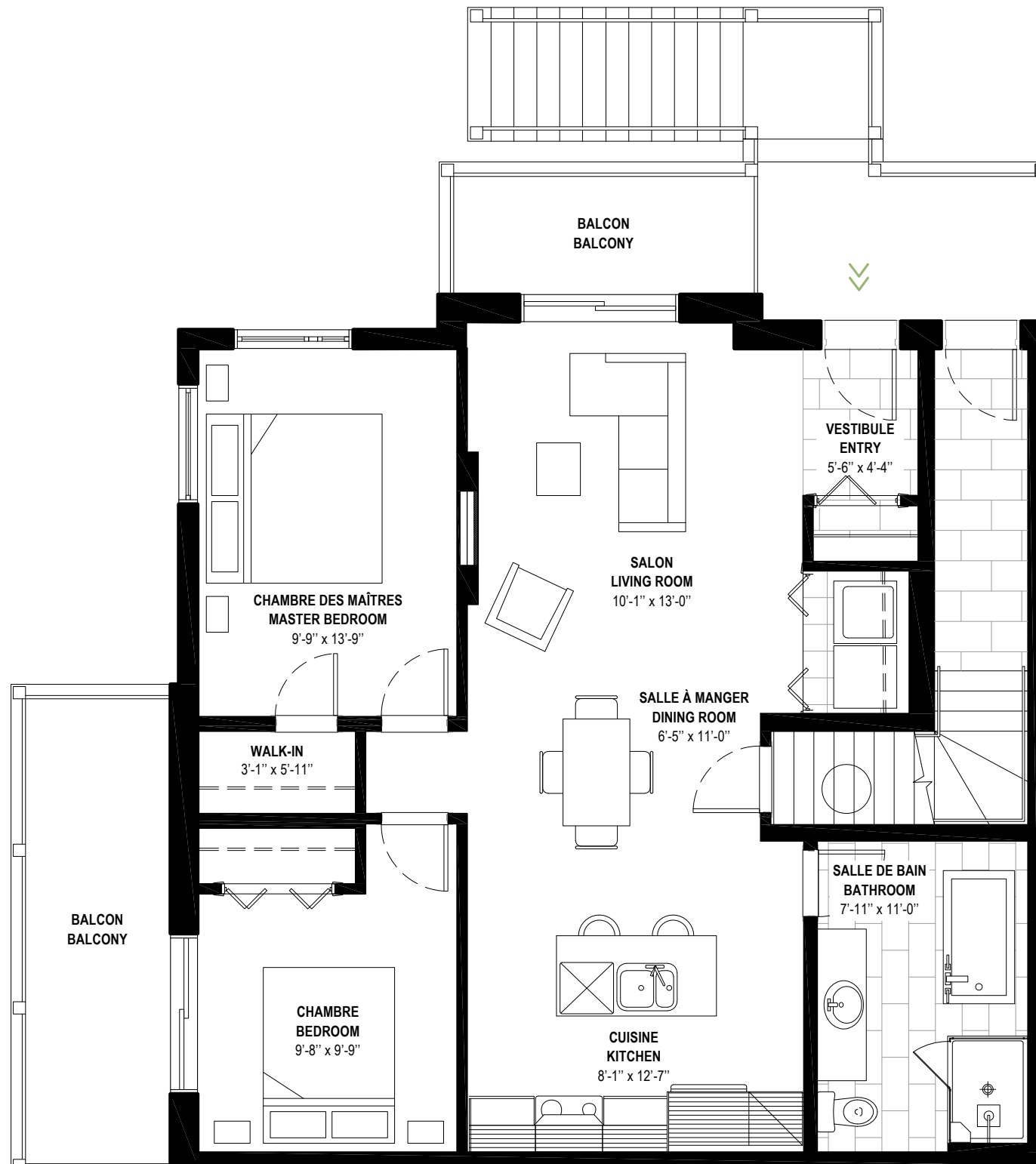


Bloc de 36 unités / 36 units block

3 CHAMBRES* / 3 BEDROOMS*

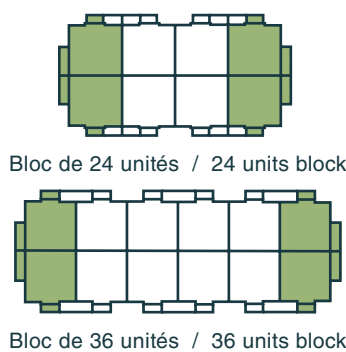
*La 3^e chambre est une chambre intérieure. / The 3rd bedroom is an interior bedroom.

UNITÉS / UNITS	Superficie / Area	1 030 pi ² / sq. ft.
Centre	Balcon / Balcony	171 pi ² / sq. ft.
	Total	1 201 pi² / sq. ft.



2 CHAMBRES / 2 BEDROOMS

2^E ÉTAGE / 2ND FLOOR



Bloc de 24 unités / 24 units block

Bloc de 36 unités / 36 units block

UNITÉS / UNITS
Coins / Corners

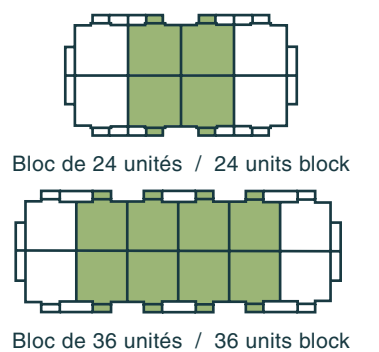
Superficie / Area
Balcon / Balcony
Total

950 pi² / sq. ft.
166 pi² / sq. ft.
1 116 pi² / sq. ft.

2 CHAMBRES* / 2 BEDROOMS*

*La 2^e chambre est une chambre intérieure. / The 2nd bedroom is an interior bedroom.

2^E ÉTAGE / 2ND FLOOR



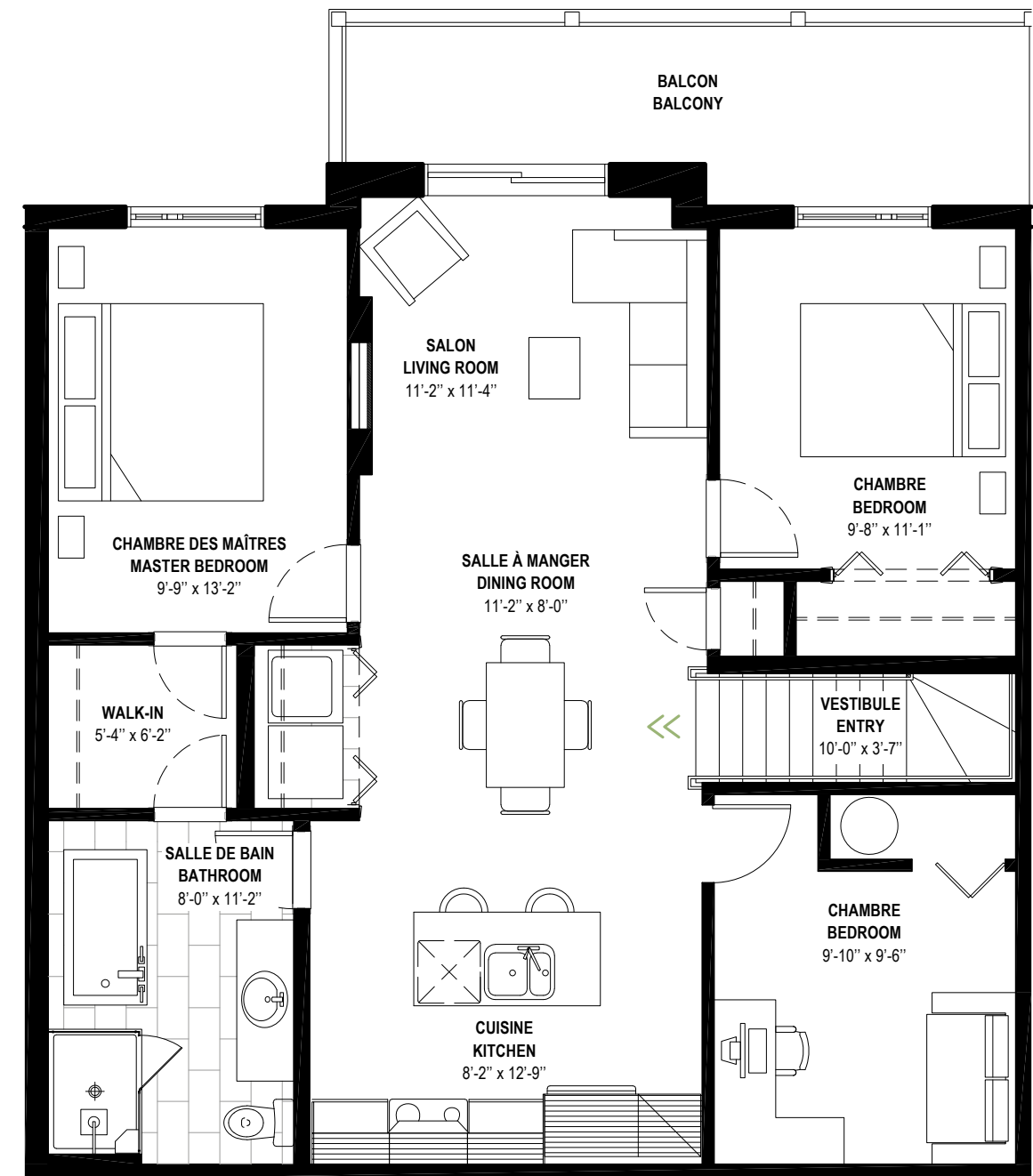
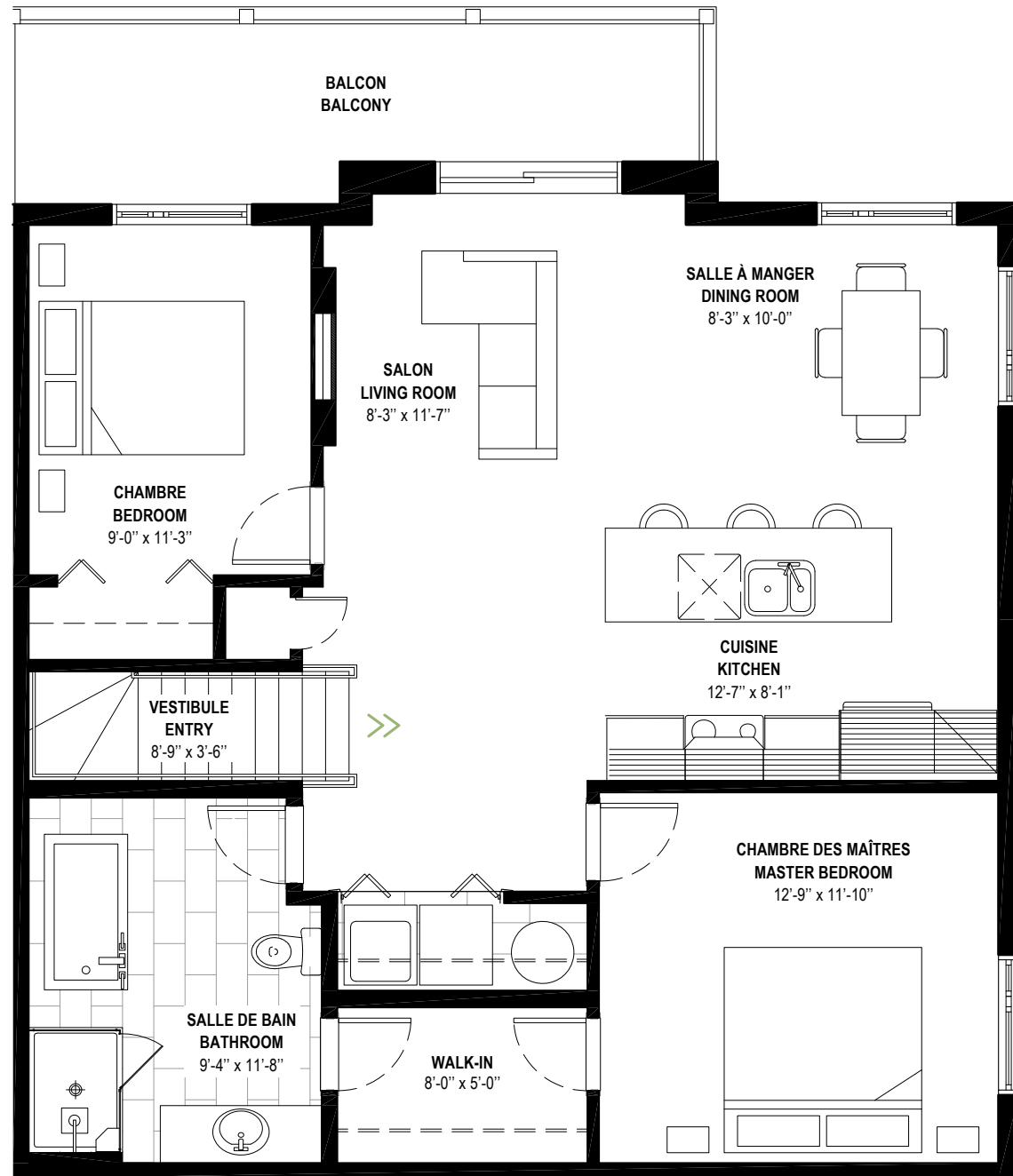
Bloc de 24 unités / 24 units block

Bloc de 36 unités / 36 units block

UNITÉS / UNITS
Centre

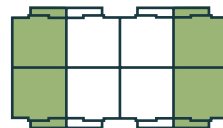
Superficie / Area
Balcon / Balcony
Total

950 pi² / sq. ft.
59 pi² / sq. ft.
1 009 pi² / sq. ft.

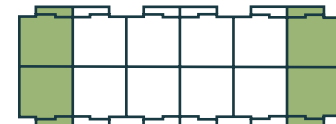


2 CHAMBRES / 2 BEDROOMS

3^E ÉTAGE / 3RD FLOOR



Bloc de 24 unités / 24 units block



Bloc de 36 unités / 36 units block

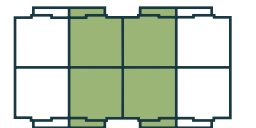
UNITÉS / UNITS
Coins / Corners

Superficie / Area 1 102 pi² / sq. ft.
Balcon / Balcony 125 pi² / sq. ft.
Total 1 227 pi² / sq. ft.

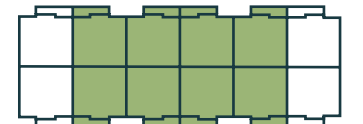


3 CHAMBRES* / 3 BEDROOMS*

*La 3^e chambre est une chambre intérieure. / The 3rd bedroom is an interior bedroom.



Bloc de 24 unités / 24 units block

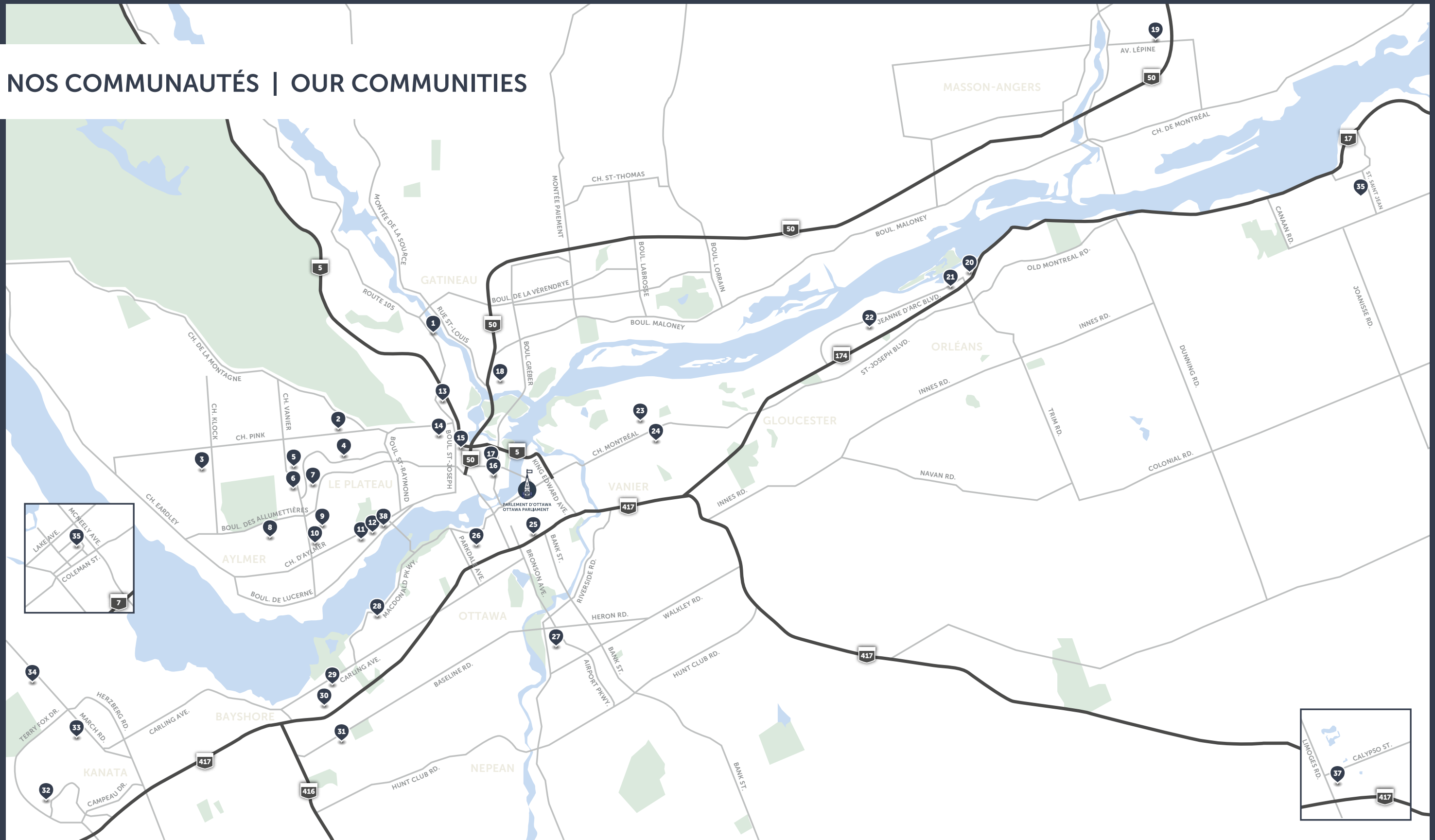


Bloc de 36 unités / 36 units block

UNITÉS / UNITS
Centre

Superficie / Area 1 105 pi² / sq. ft.
Balcon / Balcony 129 pi² / sq. ft.
Total 1 234 pi² / sq. ft.

NOS COMMUNAUTÉS | OUR COMMUNITIES



- | | | | | | | | | | | | |
|---|-----------------------|----|---------------------------|----|----------------------|----|----------------------|----|--------------------|----|----------------------|
| 1 | Domaine du Vieux-Port | 8 | Chemin McConnell | 15 | Le Columbia | 22 | Petrie's Landing II | 29 | 1299 Richmond Road | 36 | Village Stewartw |
| 2 | Plateau du Parc | 9 | Ora sur Morley-Walters | 16 | 35, rue Laurier | 23 | 460 St-Laurent | 30 | Dumaurier | 37 | Limoges |
| 3 | Klock | 10 | Jardins McConnell | 17 | Dollard des Ormeaux | 24 | Center Park | 31 | Baseline | 38 | 1332 chemin d'Aylmer |
| 4 | Horizon | 11 | Champlain village urbain | 18 | Blais | 25 | 265 Catherine Street | 32 | Kanata Lakes | | |
| 5 | 861, chemin Vanier | 12 | Havre sur Lucerne | 19 | Ruisseaux Lépine | 26 | The Dale | 33 | Stecie Drive | | |
| 6 | 600, chemin Vanier | 13 | 714 Rivermead | 20 | Petrie's Landing I | 27 | Mooney's Bay | 34 | March Road | | |
| 7 | Plateau Symmes | 14 | Canevas (Village Cartier) | 21 | Petrie's Landing III | 28 | 929 Richmond | 35 | Carleton Crossing | | |

BIENVENUE CHEZ VOUS!
Welcome home!



RUISSÉAUX LÉPINE



Vivez Buckingham pleinement

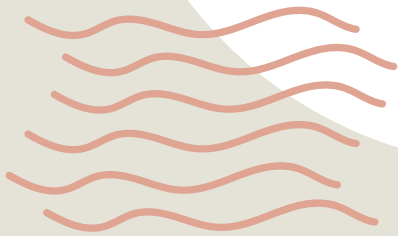


Live Buckingham to the fullest

RUISSEAUX LÉPINE

**205, AV. LÉPINE
BUCKINGHAM**

**819 412-0717
brigil.com**



brigil