

UNIFAMILIALE / HERITAGE

Single-family Home / Heritage



3 chambres

3 bedrooms



1 salle de bain avec bain et douche

1 bathroom with shower and tub

1 salle d'eau

1 powder room

**Brut de plomberie sous dalle pour
future salle de bain au sous-sol**

Plumbing rough in under slab for
future bathroom in basement

SUPERFICIE TOTALE / TOTAL AREA

1 645 pi² / sq.ft.

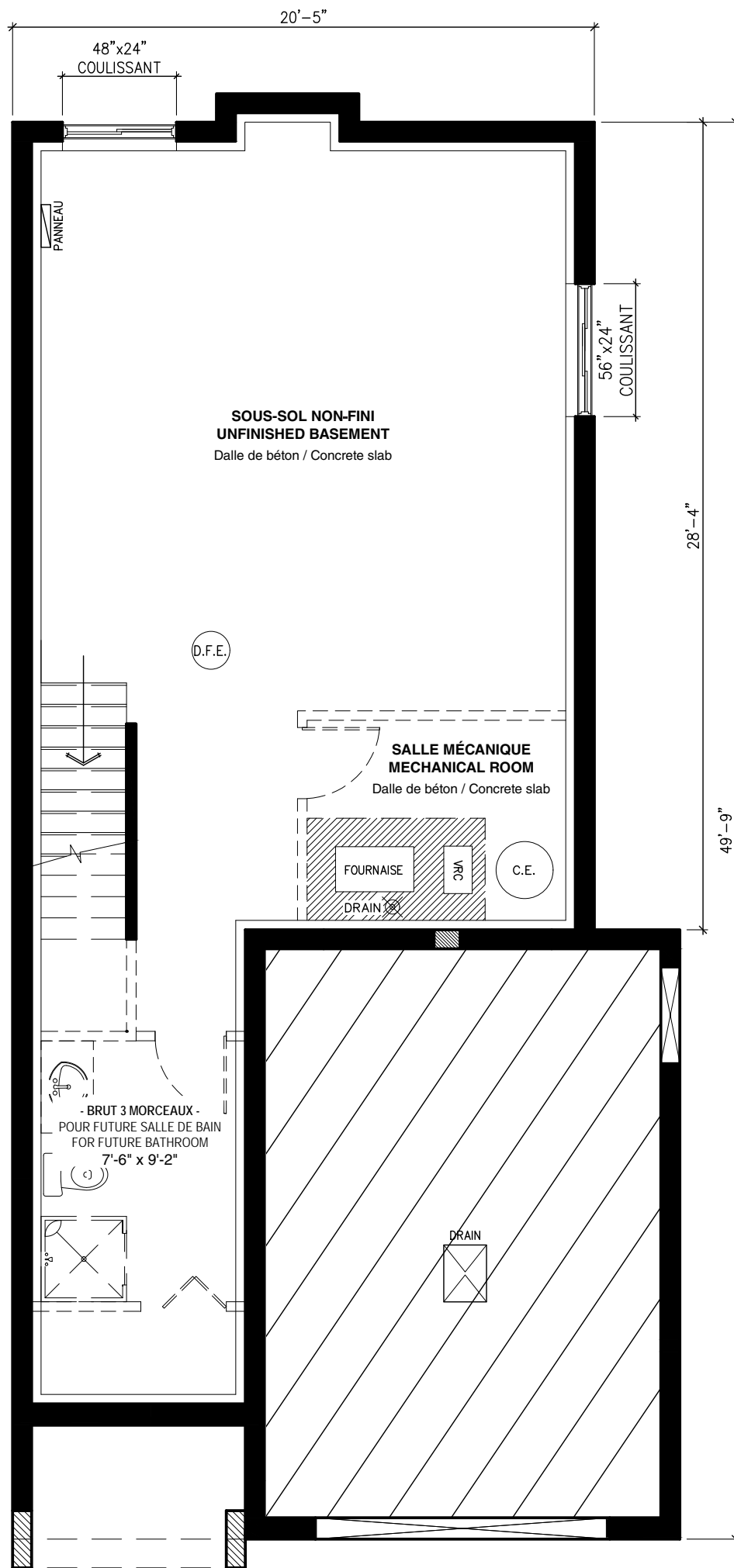
CE QUI VOUS ATTEND :

- Plafonds de 9 pieds au rez-de-chaussée, 8 pieds à l'étage
- Walk-in dans la chambre des maîtres
- Comptoirs en quartz
- Évier de cuisine double en inox, sous plan et robinet avec bec rétractable
- Bain autoportant de style contemporain
- Douche 36 x 48 pouces avec porte de verre
- Chauffage à air propulsé au gaz naturel
- Foyer au gaz

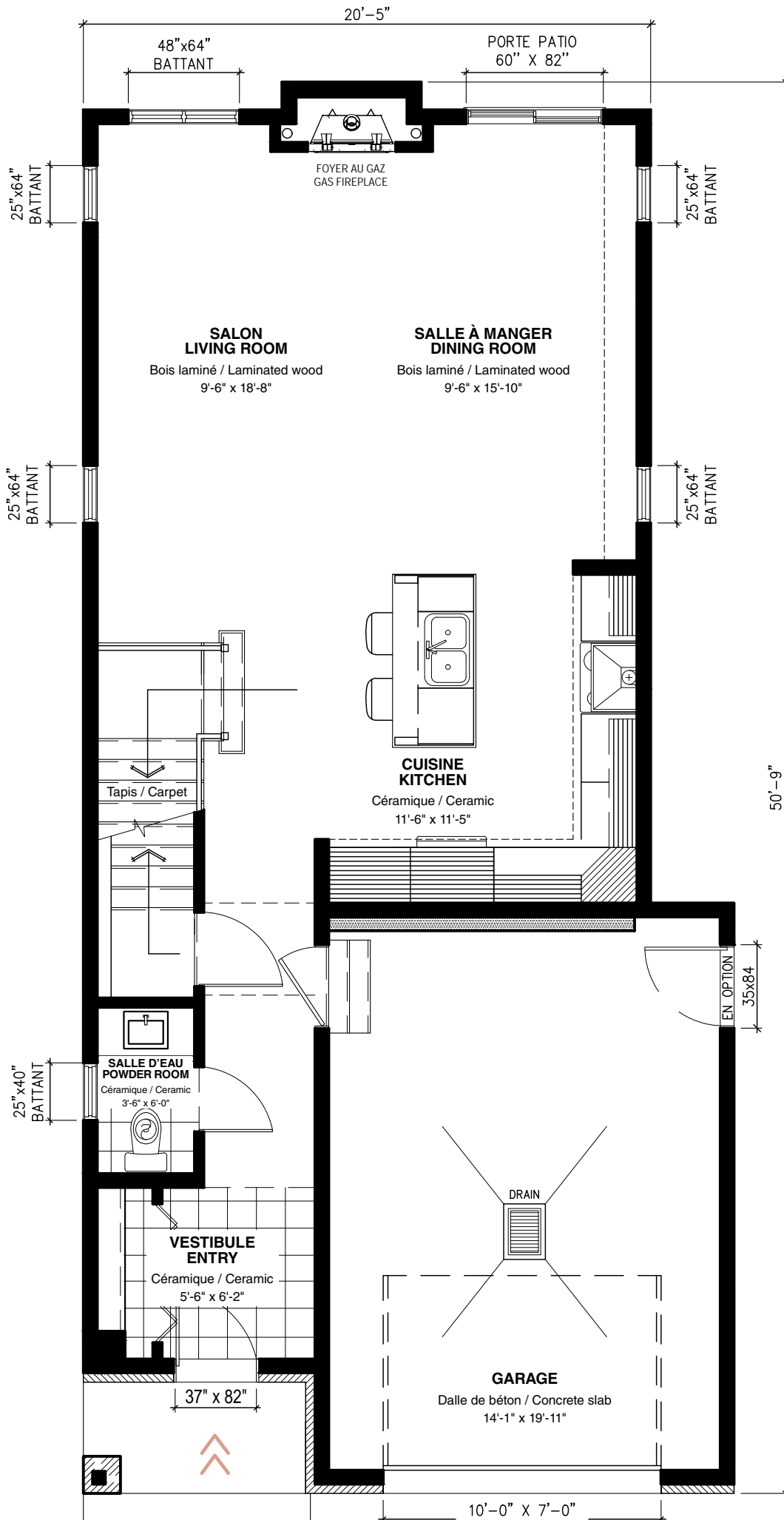
WHAT YOU CAN EXPECT :

- 9 foot ceilings on main floor, 8 foot ceilings upstairs
- Walk-in closet in master bedroom
- Quartz countertops
- Double stainless steel kitchen sink, undermount and faucet with retractable spout
- Contemporary style freestanding bath
- 36 x 48 inch shower with glass door
- Natural gas powered air heater
- Gas fireplace

Les mesures sont approximatives. Sujet à changement sans préavis.
Measurements are approximate. Subject to change without notice.



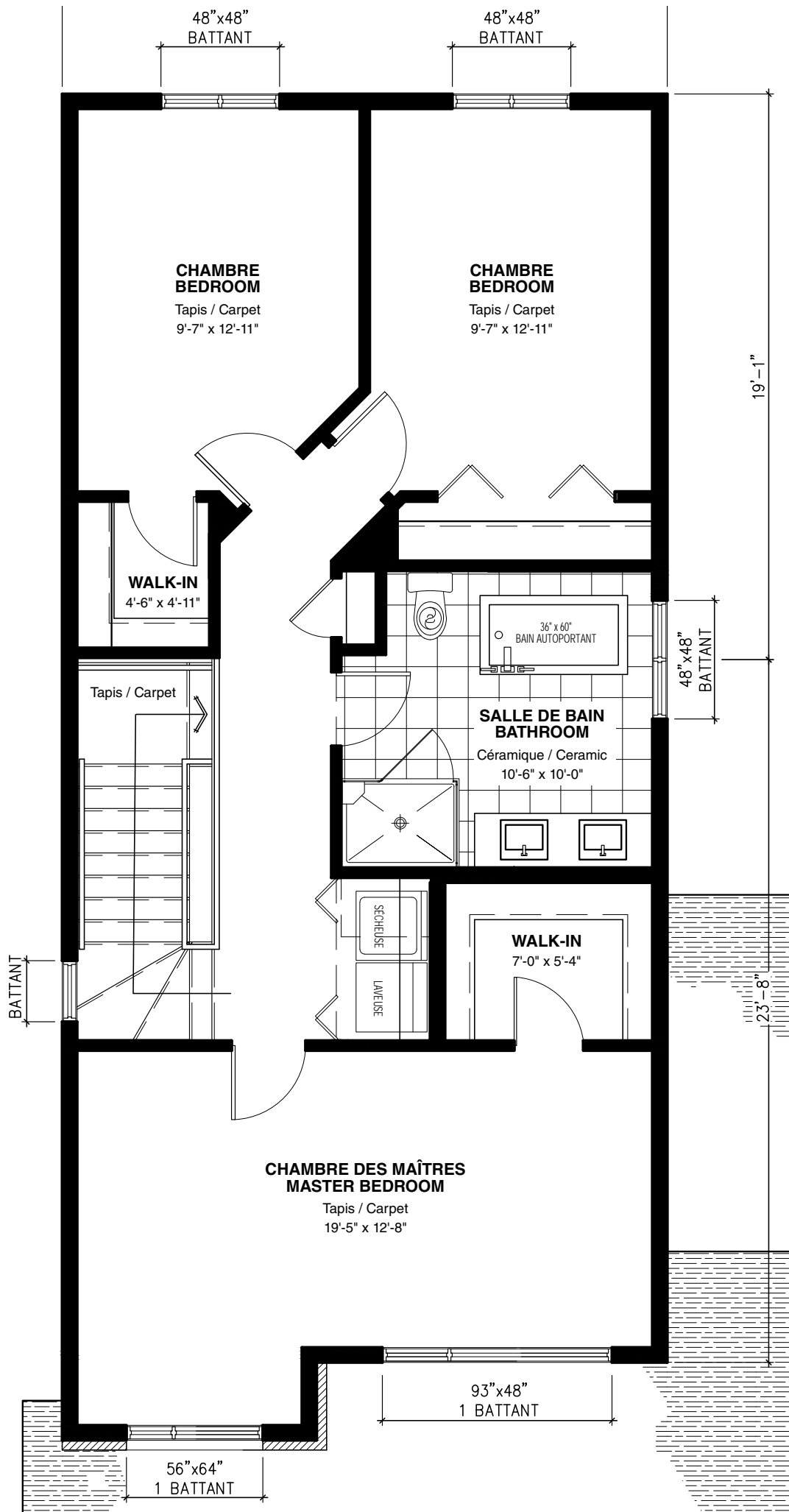
SOUS-SOL
Basement



Les mesures sont approximatives. Sujet à changement sans préavis.
Measurements are approximate. Subject to change without notice.

REZ-DE-CHAUSSÉE
Ground floor

Les mesures sont approximatives. Sujet à changement sans préavis.
Measurements are approximate. Subject to change without notice.



2^e ÉTAGE
2nd floor